



Reinforcing your business



# Osavuosisikatsaus Q3 2010

## Exel Composites Oyj

**Vesa Korpimies**

**Toimitusjohtaja**



# Heinä-syyskuu 2010 lyhyesti

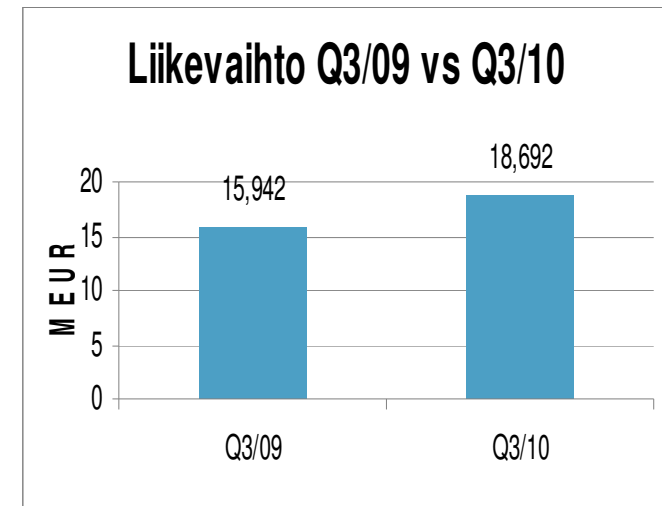
- Jatkuvien toimintojen liikevaihto 18,7 (15,9) M€, kasvua 17,3 %
- Jatkuvien toimintojen liikevoitto 2,7 (1,2) M€ eli 14,3 (7,8) % liikevaihdosta
- Liiketoiminnasta kertynyt rahavirta oli positiivinen ja oli +2,8 (+2,4) M€
- Laimennettu osakekohtainen tulos 0,16 (0,07) euroa, josta jatkuvien toimintojen osuus oli 0,16 (0,06)

# Tammi-syyskuu 2010 lyhyesti

- Jatkuvien toimintojen liikevaihto 53,5 (53,8) M€
- Jatkuvien toimintojen liikevoitto 6,3 (5,6) M€ eli 11,8 (10,5) prosenttia liikevaihdosta
- Liiketoiminnasta kertynyt rahavirta oli positiivinen ja oli +6,9 (+8,6) M€
- Laimennettu osakekohtainen tulos 0,38 (0,37) euroa, josta jatkuvien toimintojen osuus oli 0,38 (0,35) euroa
- Strategisia vaihtoehtoja arvioitu. Kannattavan kasvun strategia vahvistettu

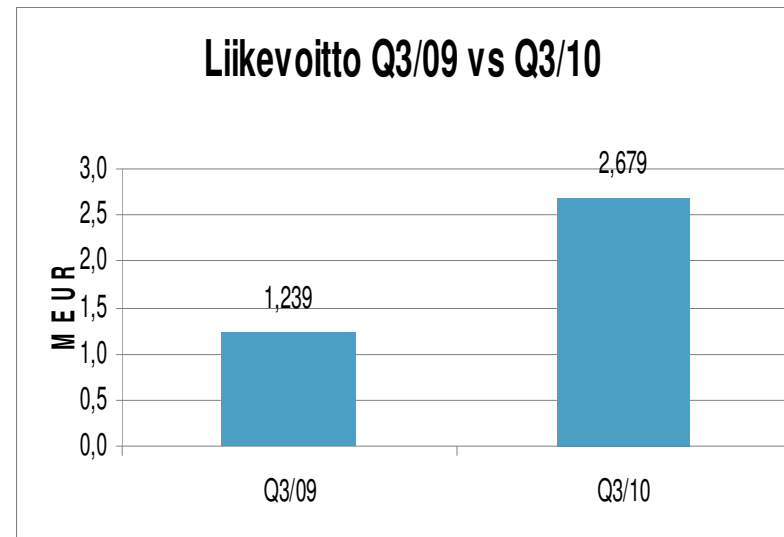
# Heinä-syyskuussa 2010 liikevaihto parani 17,3 % 18,7 (15,9) miljoonaan euroon

- Jatkuvien toimintojen liikevaihto heinä-syyskuussa 2010 parani 17,3 % viime vuoden vastaavasta ajanjaksosta ollen 18,7 (15,9) M€
- Myynti parani edelleen
  - Telekommunikaatio- ja paperiteollisuussegmenteissä
  - Sähkö- ja koneteollisuudessa sekä
  - Puhdistus- ja kunnossapitomarkkinoilla
- Rakennusteollisuus kärsi edelleen alhaisesta kysynnästä, mutta kiinnostus komposiittisia lasikuidusta valmistettuja ikkuna- ja oviprofiileja kohtaan kasvaa uusien energiamääräysten myötä
- Lentokenttätuotteissa kysyntä on edelleen heikkoa



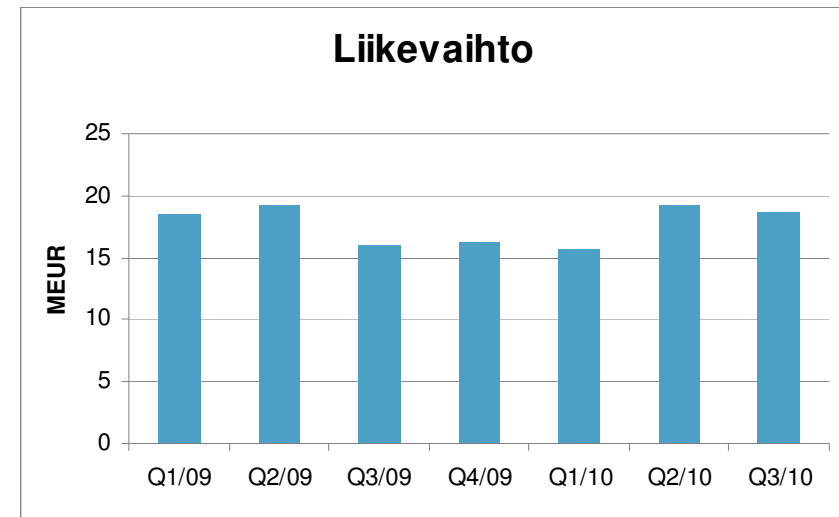
# Heinä-syyskuussa 2010 liikevoitto 2,7 (1,2) M€, kasvua 116,2 %

- Jatkuvien toimintojen liikevoitto heinä-syyskuussa 2010 parani 2,7 (1,2) miljoonaan euroon eli 116,2 % edellisvuoden vastaavaan ajanjaksoon verrattuna
- Kysynnän positiivinen kehitys yhdistettynä kustannusten ja käyttöpääoman pienentämiseen tähtääviin toimenpiteisiin johti vahvaan vuosineljännekseen



# Tammi-syyskuussa 2010 liikevaihto 53,5 (53,8) M€

- Jatkuvien toimintojen liikevaihto tammi-syyskuussa 2010 pieneni 0,4 % 53,5 (53,8) miljoonaan euroon
- Komposiittiprofiilimarkkinoilla vallitsi edelleen kova kilpailu ja markkinoilla oli ylikapasiteettia



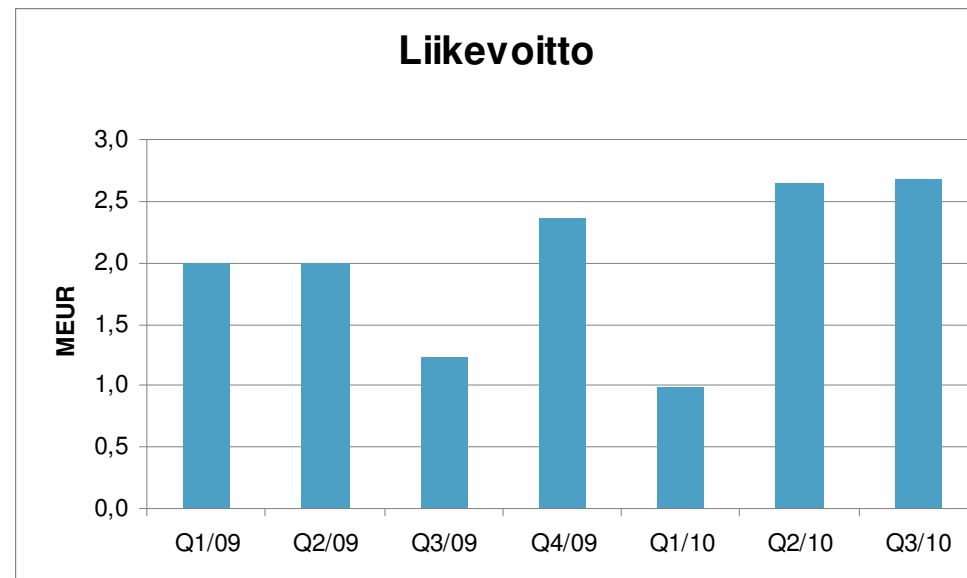
# Polkumyyntitulli Kiinasta tuodulle lasikuidulle

- Euroopan komissio asetti 43,6 prosentin polkumyyntitullin Kiinasta tuodulle lasikuidulle syyskuussa 2010
- Tullien vaikutusta pyritään vähentämään seuraavilla toimenpiteillä
  - Tuotehintojen korotus
  - Vaihtoehtoiset raaka-ainelähteet
  - Tuotannon lisääminen ja toiminnan tehostaminen Kiinan yksikössä



# Tammi-syyskuussa 2010 liikevoitto 6,3 (5,6) M€, kasvua 12,2 %

- Jatkuvien toimintojen liikevoitto tammi-syyskuussa 2010 kasvoi 6,3 (5,6) miljoonaan euroon, kasvua 12,2 %
- Jatkuvien toimintojen liikevoitto oli 11,8 (10,5) prosenttia liikevaihdosta

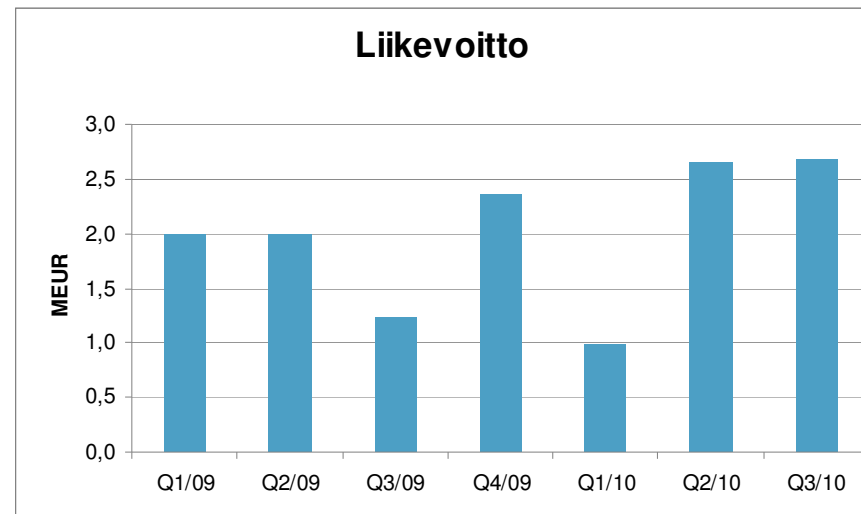
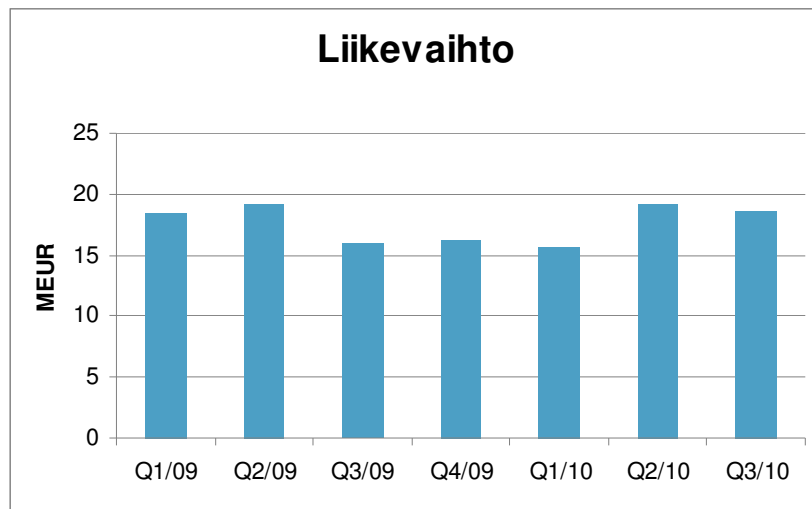


# Kertaluonteisia kustannuksia ja tuottoja salibandyliiketoiminnasta

- Liiketoiminnan muihin kuluihin sisältyy aikaisemman salibandyliiketoiminnan lisenssinhaltijan yrityssaneerauksen vuoksi aiheutuneita kertaluonteisia kustannuksia 1,1 M€
- Muihin tuottoihin sisältyy kertaluonteisia Sportsin lisenssisopimustuottoja 1,6 M€. Näiden erien positiivinen nettovaikutus liikevoittoon on em. kustannuksista aiheutuvien vähennysten jälkeen 0,5 M€

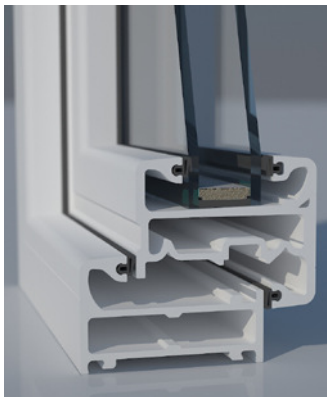
# Keskeiset tunnusluvut, jatkuvat toiminnot

	Q3/2010	Q3/2009 muutos, %		Q1-Q3/2010	Q1-Q3/2009	2009
Liikevaihto, M€	18,7	15,9	17,3	53,5	53,8	70,0
Liikevoitto, M€	2,7	1,2	116,2	6,3	5,6	8,0
% liikevaihdosta	14,3	7,8		11,8	10,5	11,4



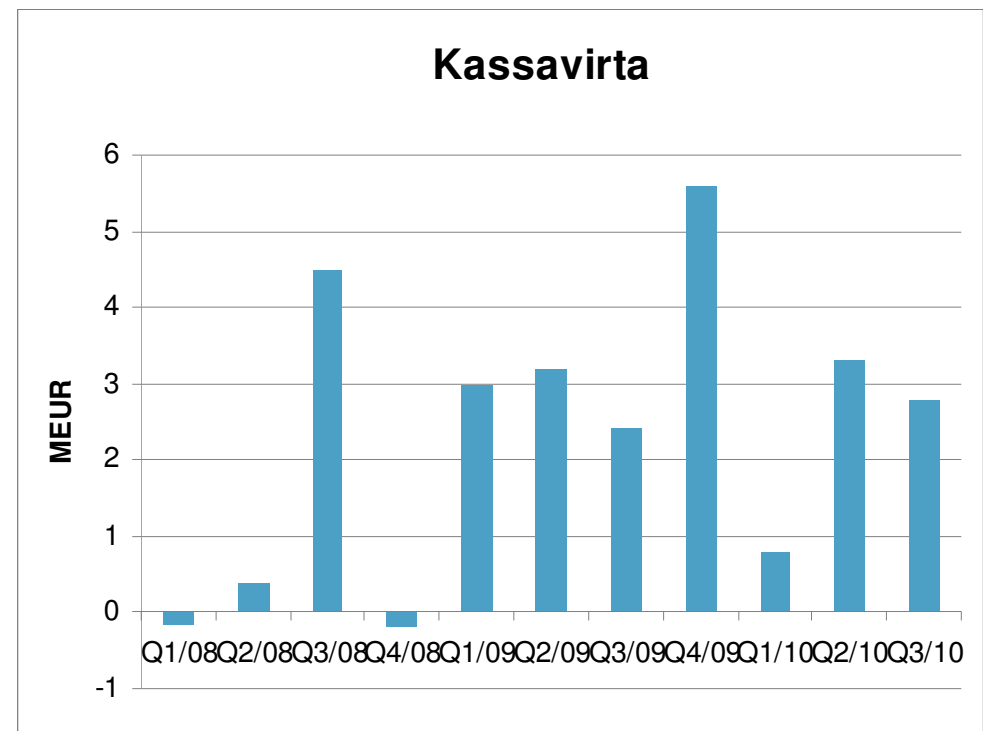
# Osakekohtainen tulos 0,38 (0,37) euroa

- Jatkuvien toimintojen nettorahoituskulut -0,2 (+0,1) M€
- Jatkuvien toimintojen osakekohtainen tulos parani 0,38 (0,35) euroon ja lopetettujen toimintojen osakekohtainen tulos pieneni 0,00 (0,03) euroon
- Sijoitetun pääoman tuotto 20,1 (18,4) %



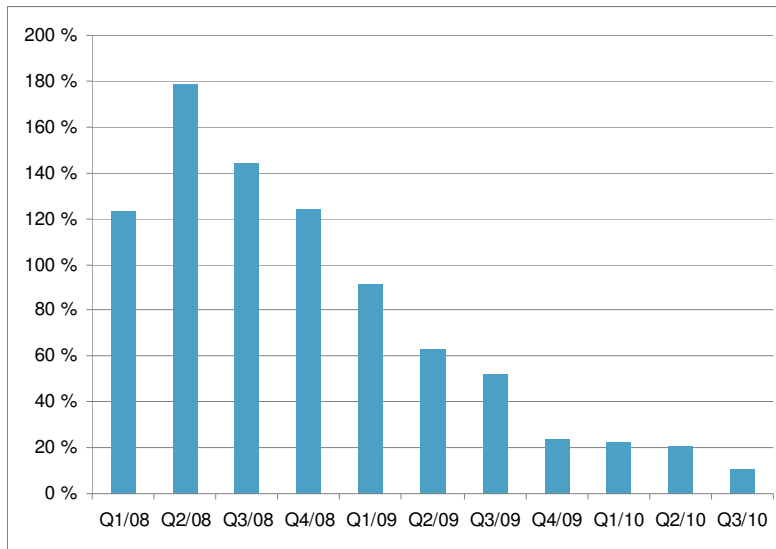
# Tase, rahavirta ja rahoitusasema: positiivinen kassavirta

- Liiketoiminnasta kertynyt rahavirta 6,9 (8,6) M€
- Konsernin rahavarat 10,4 (8,8) M€
- Oma pääoma 29,3 (22,7) M€
- Omavaraisuusaste 50,0 (38,8) %
- Velkaantumisaste 10,4 (51,8) %
- Oman pääoman tuotto 21,8 (29,9) %
- Sijoitetun pääoman tuotto 20,1 (18,4) %
- Oma pääoma per osake 2,47 (1,91) euroa

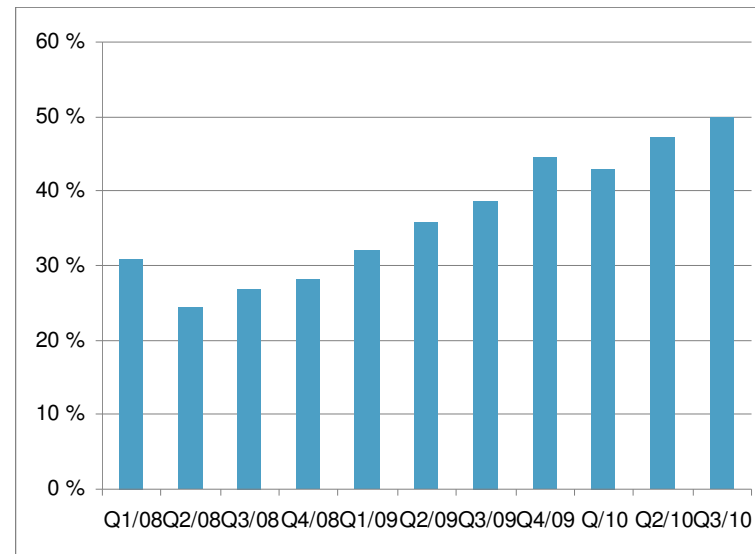


# Velkaantumis- ja omavaraisuusaste paranivat edelleen

**Velkaantumisaste Q3/2010**  
**10,4 (51,8) %**



**Omavaraisuusaste Q3/2010**  
**50,0 (38,8) %**



# Kannattavan kasvun strategiaa jatketaan

- Hallitus on arvioinut strategisia vaihtoehtoja parantaakseen yhtiön omistaja-arvoa
- Exel Compositesin taloudellinen asema on vahva
- Exel Composites on johtava yritys fragmentoituneilla pultruusioalan markkinoilla
- Hallitus päätti jatkaa kannattavan kasvun strategiaa, jota toteutetaan orgaanisella kasvulla ja liiketoimintaa täydentävillä yritysostoilla

# Markkinanäkymät

- Maailmanlaajuisen talouden hiljentymisen vuoksi kysyntä on ollut heikkoa useilla maantieteellisillä markkinoilla ja markkinasegmenteissä
- Markkinatilanne on parantunut asteittain vuonna 2010
- Exel Compositesin kolmas vuosineljännes oli vahva, mutta suhtaudumme lähitulevaisuuteen edelleen varauksella, sillä taloudellista tilannetta leimaa edelleen epävarmuus
- Exel Composites on hyvissä asemissa hyödyntääkseen kasvumahdollisuuksia markkinoiden elpessä asteittain





# Exel Compositesin näkymät vuonna 2010

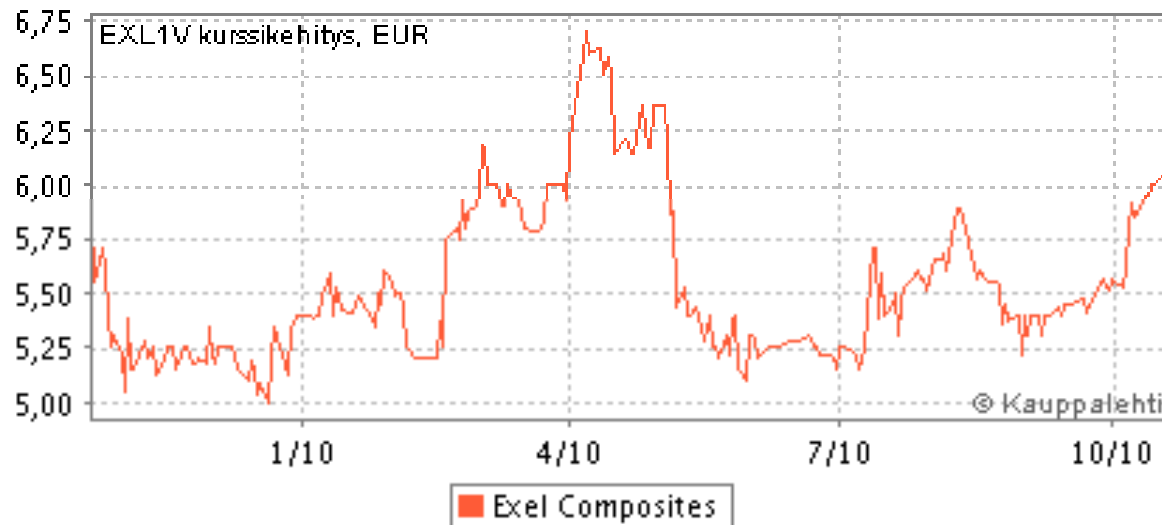
- Markkinoiden epävarmuuden ja heikon näkyvyyden vuoksi Exel Composites ei anna tulosennustetta.

# Suurimmat osakkeenomistajat (1.10.2010)

	Osakkeiden lkm	Osuus osakkeista ja äänimäärästä
Nordstjernan AB	3 496 506	29,39
Keskinäinen Työeläkevakuutusyhtiö Ilmarinen	689 400	5,79
Veikko Laine Oy	618 896	5,20
OP-Suomi Pienyhtiöt Sijoitusrahasto	500 288	4,20
Ulkomarkkinat Oy	480 000	4,03
Fondita Nordic Micro Cap Sijoitusrahasto	450 000	3,78
Evli Suomi Osake Sijoitusrahasto	319 581	2,68
Alfred Berg Finland Sijoitusrahasto	308 484	2,59
Suutarinen Matti	294 400	2,47
Aktia Capital Sijoitusrahasto	250 000	2,10

# Osake

1/2010 - 10/2010



15,4 (26,9) prosenttia osakkeista vaihdettiin tammi-syyskuussa 2010

Ylin kurssi 6,79 (6,20) ja alin kurssi 5,00 (2,37) euroa

Päätöskurssi 5,51 (5,58) euroa ja osakekannan markkina-arvo 65,6 (66,4) M€



**ENGLAND**  
Runcorn

**BELGIUM**  
Oudenaarde

**GERMANY**  
Voerde

**AUSTRIA**  
Kapfenberg

**FINLAND**  
Heinävaara  
Mäntyharju

**CHINA**  
Nanjing

**AUSTRALIA**  
Brisbane  
Melbourne

