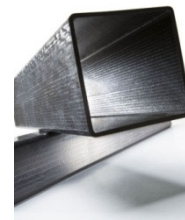
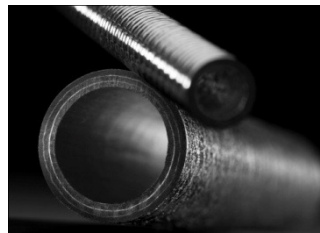
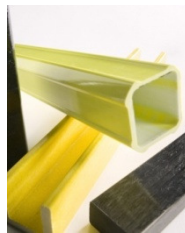
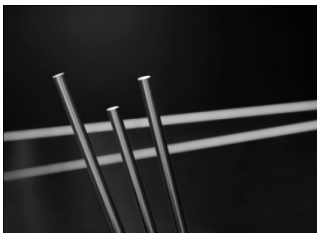


# Osavuositarkastus Q2 2013

---

**Exel Composites Oyj**

**Toimitusjohtaja Vesa Korpimies**



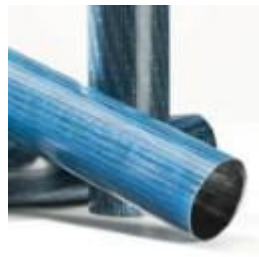
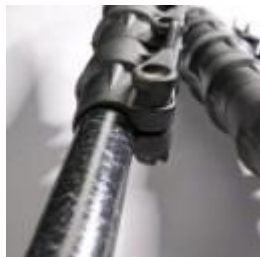
## Keskeiset tunnusluvut huhti-kesäkuu 2013

MEUR	Q2 2013	Q2 2012	Muutos
Liikevaihto	17,5	19,8	-11,3 %
Liikevoitto	1,6	1,8	-11,4 %
Liikevoitto (%)	9,2	9,2	
Liiketoiminnasta kertynyt rahavirta	+1,9	+1,9	
Sijoitetun pääoman tuotto (%)	17,8	18,4	
Velkaantumisaste (%)	4,6	7,6	
Tulos/osake, laimennettu, euroa	0,10	0,11	



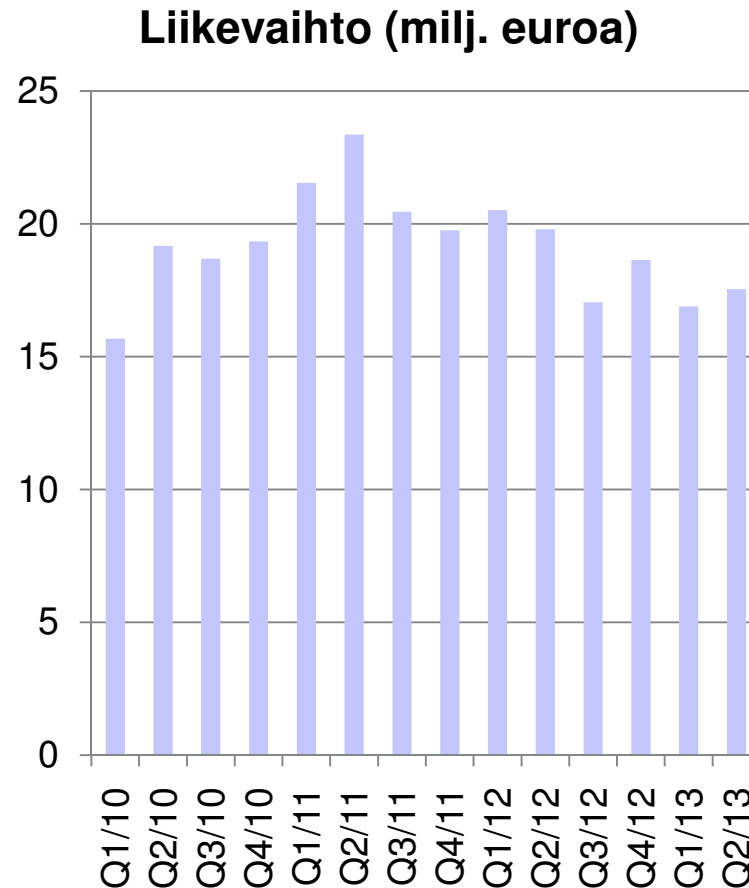
## Keskeiset tunnusluvut tammi-kesäkuu 2013

MEUR	H1 2013	H1 2012	Muutos
Liikevaihto	34,4	40,3	-14,6 %
Liikevoitto	2,3	3,6	-37,6 %
Liikevoitto (%)	6,6	9,0	
Liiketoiminnasta kertynyt rahavirta	+2,6	+3,4	
Sijoitetun pääoman tuotto (%)	12,0	17,3	
Velkaantumisaste (%)	4,6	7,6	
Tulos/osake, laimennettu, euroa	0,14	0,22	



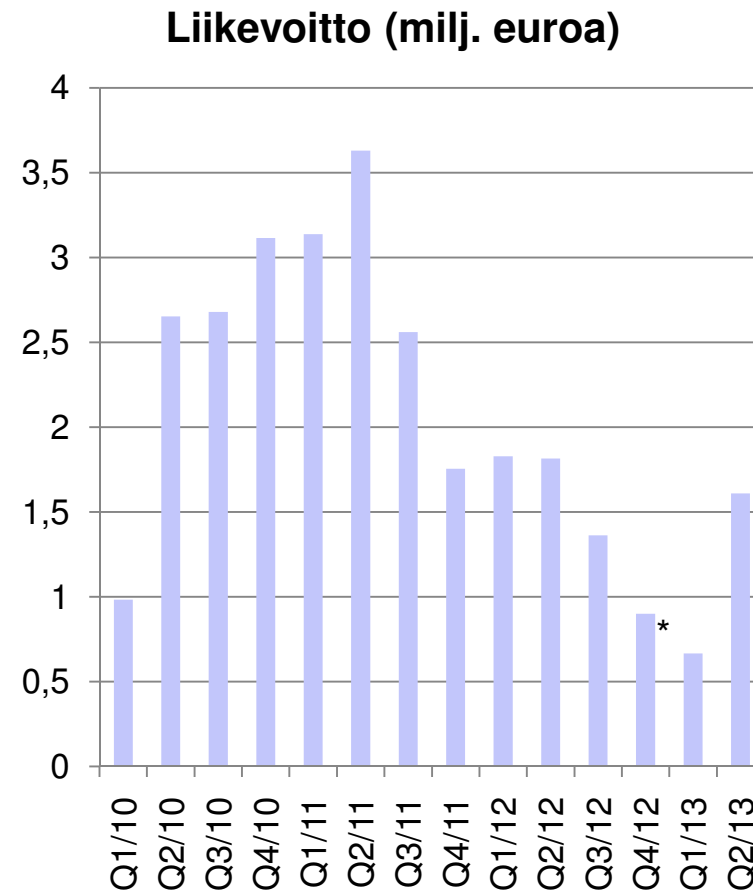
## Liikevaihto oli 17,5 (19,8) milj. euroa huhti-kesäkuussa 2013

- ◆ Huhti-kesäkuussa 2013 liikevaihto oli 17,5 (19,8) miljoonaa euroa
  - 11,3 % pienempi kuin viime vuonna
  - Liikevaihto pieneni erityisesti Suomen yksiköissä
- ◆ Markkinakysyntä heikkeni rakennus- ja infrastruktuuriteollisuudessa sekä telekommunikaatioteollisuudessa
- ◆ Kysyntä kasvoi kuljetusvälineiteollisuudessa sekä sähkö- ja koneteollisuudessa



## Liikevoitto oli 1,6 (1,8) milj. euroa eli 9,2 (9,2) % liikevaihdosta huhti-kesäkuussa 2013

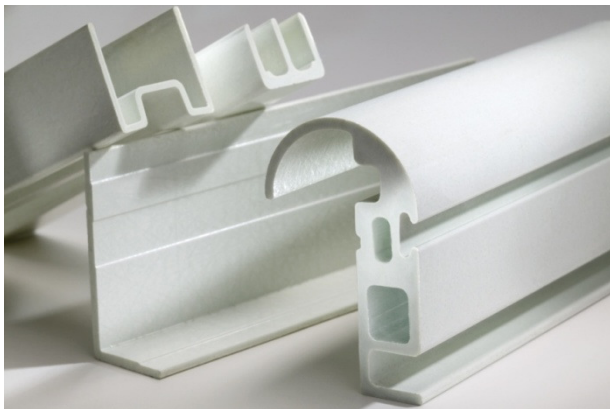
- ◆ Konsernin liikevoitto parantui vuoden 2013 ensimmäisestä vuosineljänneksestä
- ◆ Liikevoitto oli huhti-kesäkuussa 2013 1,6 (1,8) milj. euroa eli 9,2 (9,2) prosenttia liikevaihdosta
- ◆ Säästöohjelman ja muiden korjaavien toimenpiteiden ansiosta liikevoittoprosentti pysyi samalla tasolla kuin vastaavalla ajanjaksolla vuonna 2012



\* Q4 2012 liikevoitto 0,9 ME ilman arvonalennusta ja kertaluonteisia eriä

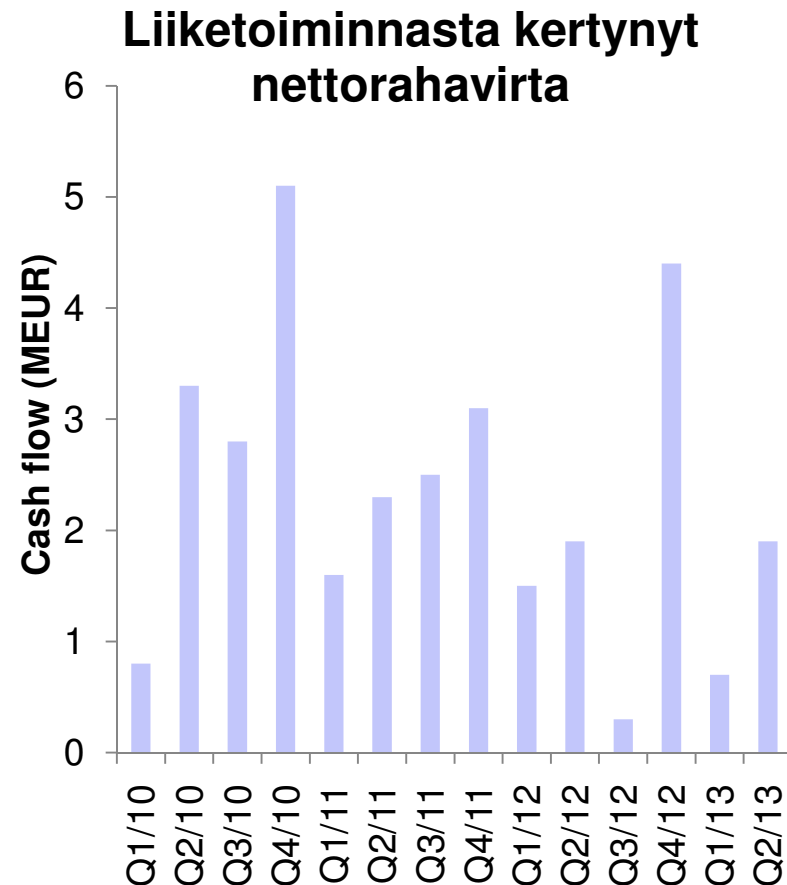
## Korjaavat toimenpiteet paransivat omalta osaltaan liikevoittoa

- ◆ Säästöohjelman ja muiden korjaavien toimenpiteiden ansiosta liikevoittoprosentti pysyi samalla tasolla kuin vastaavalla ajanjaksolla vuonna 2012
- ◆ Toimenpiteet ovat alkaneet vaikuttaa Australian ja Ison-Britannian liiketoimintayksiköihin positiivisesti
- ◆ Suomen yksiköiden yhteistoimintaneuvottelut arvioidaan saatavan päätökseen elokuun 2013 puolivälissä
- ◆ Korjaavia toimenpiteitä jatketaan koko konsernissa
- ◆ Keskitymme myyntiin, tuotannon tehokkuuden ja saannon sekä kannattavuuden parantamiseen tähtääviin toimenpiteisiin

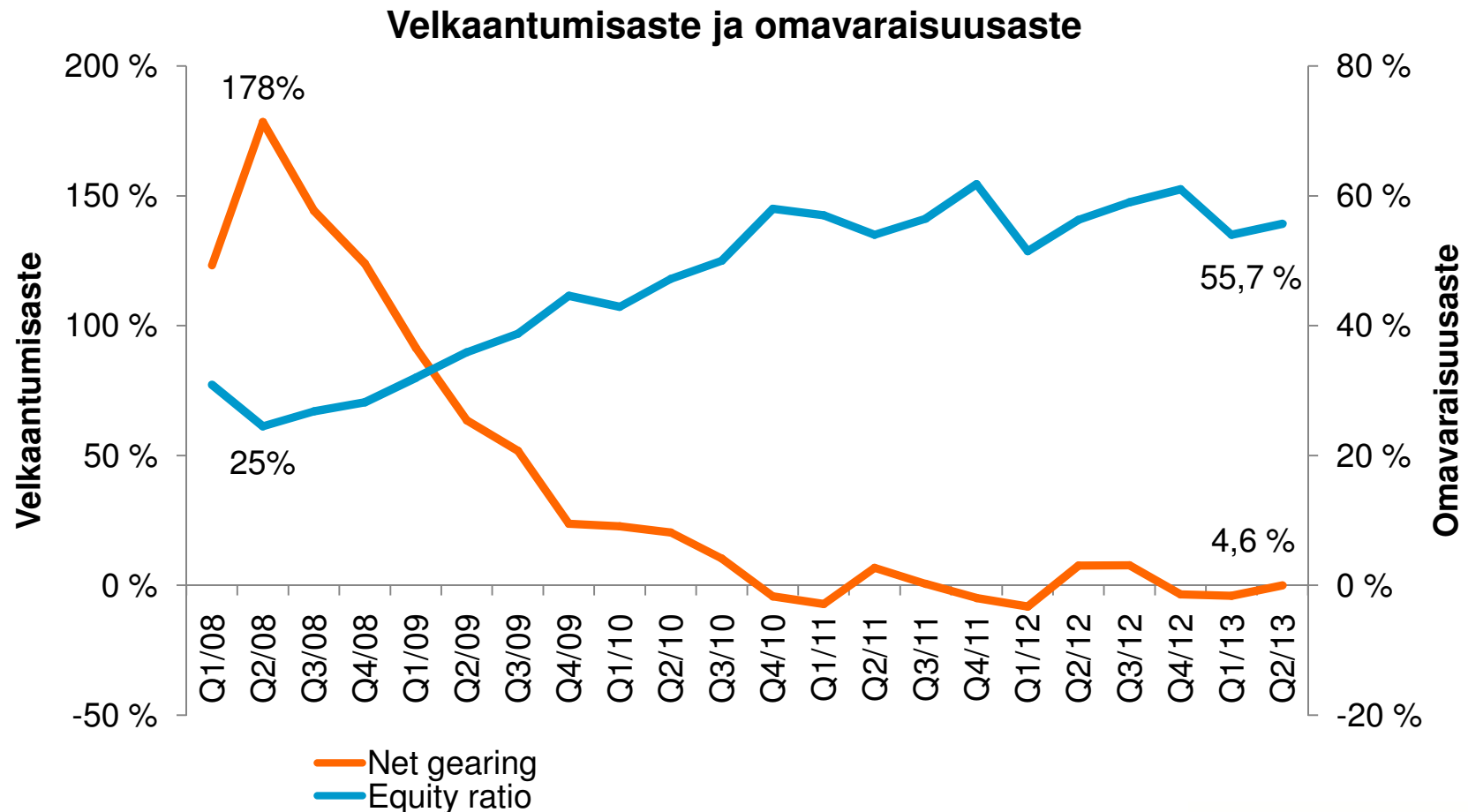


## Kassavirta jatkui positiivisena huhti-kesäkuussa 2013

- ◆ Liiketoiminnasta kertynyt nettorahavirta oli positiivinen huhti-kesäkuussa ja oli +1,9 (+1,9) milj. euroa
- ◆ Liiketoiminnasta kertynyt nettorahavirta oli positiivinen tammi-kesäkuussa ja oli +2,6 (+3,4) milj. euroa
- ◆ Konsernin bruttoinvestoinnit käyttöomaisuuteen olivat 1,3 (1,7) milj. euroa
- ◆ Katsauskauden lopussa konsernin rahavarat olivat 6,9 (7,7) milj. euroa



## Taloudellinen asema jatkui vahvana





## Lähiajan liiketoimintariskit

---

- ◆ Merkittävimmät lähiajan liiketoimintariskit koskevat yleistä taloudellista kehitystä, valtiovallan sääntelyä ja jatkuvaa talouskriisiä euroalueella sekä markkinakysyntää eräissä markkinasegmenteissä
- ◆ Korjaavien toimenpiteiden onnistuminen ja mahdolliset rakennemuutoksista ja arvonalentumisista aiheutuvat kulut voivat vaikuttaa kannattavuuteen
- ◆ Raaka-aine- ja energiakustannusten nousu ja muut hinnannousut saattavat vaikuttaa kannattavuuteen negatiivisesti edelleen
- ◆ Valuuttakurssivaihteluilla, hintakilpailulla ja vaihtoehtoisilla kilpailevilla materiaaleilla saattaa myös olla negatiivinen tulosvaikutus. Pankkirahoituksen saatavuus ja hinta saattavat vaikuttaa kysyntään edelleen ja näin kasvattaa luottotappioriskiä



## Hyvän tase- ja rahoitusaseman ansiosta Exel Composites on hyvissä asemissa markkinoiden elpyessä

---

- ◆ Näkyvyys on heikko ja markkinapaineen odotetaan jatkuvan
- ◆ Haastavasta tilanteesta huolimatta näemme komposiittimarkkinan kehittyvän pidemmällä aikajänteellä positiivisesti
- ◆ Olemme kehittäneet useita uusia asiakaskohtaisesti räätälöityjä sovelluksia erityisesti rakennus- ja infrastruktuuri-, koneteollisuus- ja kuljetusvälineteollisuusmarkkinasegmentteihin
- ◆ Hyvän tase- ja rahoitusaseman ansiosta Exel Composites on hyvissä asemissa markkinoiden elpyessä

## Näkymät vuodelle 2013

---

- ◆ Yleiseen talouskehitykseen liittyy merkittäviä epävarmuustekijöitä. Näkyvyys on heikko ja markkinapaineen odotetaan jatkuvan vuonna 2013
- ◆ Yhtiö jatkaa panostusta myyntiin ja kustannusten sopeuttamista vastaamaan markkinatilannetta
- ◆ Lisäsopeutustoimenpiteisiin voidaan ryhtyä, ja ne saattavat vaikuttaa tulokseen lyhyellä aikavälillä, mutta parantaa pitkän aikavälin kassavirtaa ja kannattavuutta



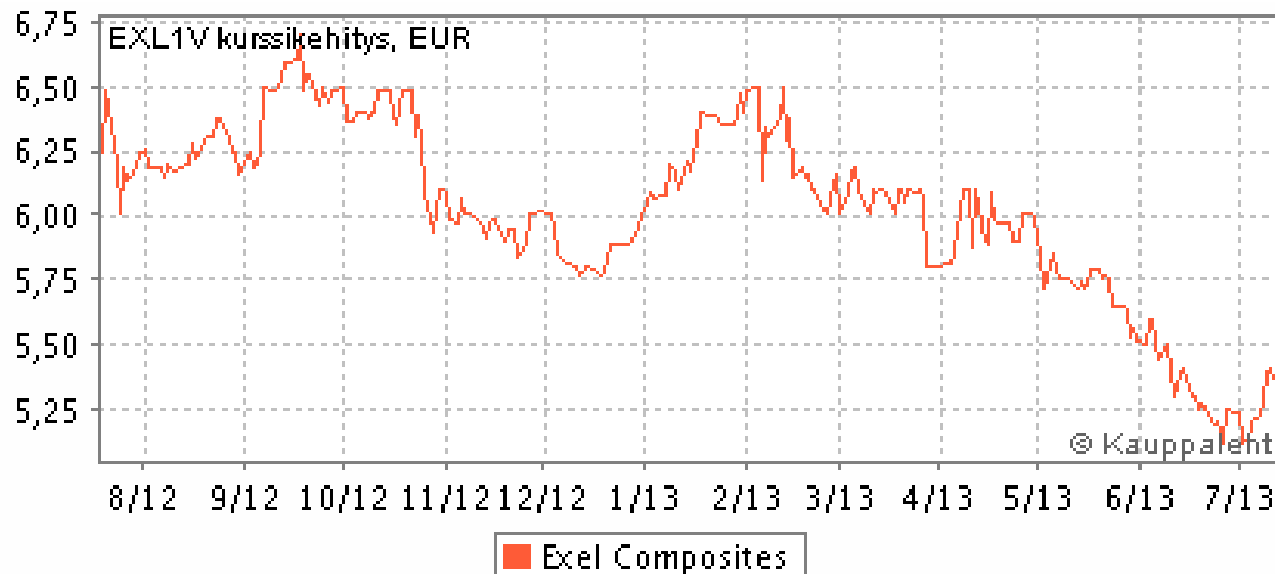
## Suurimmat osakkeenomistajat 28.6.2013

	Osakkeiden lkm	Osuus osakkeista
Nordstjernan AB	3 496 506	29,39
Keskinäinen Vakuutusyhtiö Ilmarinen	689 400	5,79
OP-Suomi Pienyhtiöt Sijoitusrahasto	589 551	4,96
Ulkomarkkinat Oy	480 000	4,03
Fondita Nordic Micro Cap Sijoitusrahasto	450 000	3,78
Veikko Laine Oy	395 796	3,32
Alfred Berg Finland Sijoitusrahasto	372 814	3,13
Nordea Fennia Sijoitusrahasto	298 594	2,51
Suutarinen Matti	291 400	2,45
Danske Suomi Kasvuosake Sijoitusrahasto	281 567	2,37
Aktia Capital Sijoitusrahasto	230 000	1,93

Exel Compositesilla oli 2.752 (2.718) osakkeenomistajaa  
28.6.2013.

## Kurssikehitys

**Exel Compositesin osakkeen kurssin kehitys  
elokuu 2012 – heinäkuu 2013**



5,2 (4,3) % osakkeista  
vaihdettiin tammi-  
kesäkuussa 2013

Ylin kurssi 6,50 (8,79)  
euroa ja alin kurssi 5,10  
(6,42) euroa

Päätöskurssi 5,25 (6,78)  
euroa ja markkina-arvo  
30.6.2013 62,5 (80,7)  
milj. euroa

Lähde: Kauppalehti

## Lisätietoja on saatavilla Exel Compositesin verkkopalvelussa

---

- ◆ Exel Compositesin verkkopalvelu: [www.exelcomposites.com](http://www.exelcomposites.com)
- ◆ Lisätietoja

Vesa Korpimies  
toimitusjohtaja  
050 590 6754

[vesa.korpimies@exelcomposites.com](mailto:vesa.korpimies@exelcomposites.com)

Ilkka Silvanto  
talous- ja hallintojohtaja  
050 598 9553

[ilkka.silvanto@exelcomposites.com](mailto:ilkka.silvanto@exelcomposites.com)

