



Reinforcing your business

Tilinpäätös 2009

Exel Composites Oyj
Toimitusjohtaja Vesa Korpimies



Vuosi 2009 lyhyesti

- Konzernin rakennemuutos saatiin päätökseen Exel Sports Brandsin salibandyliiketoiminnan myynnin myötä, keskittyminen teollisiin ydinliiketoimintoihin
- Taloudellinen asema parani huolimatta erittäin haasteellisesta ajanjaksosta
 - Nettovelkaantumisaste parani 123,9 prosentista 23,7 prosenttiin
 - Laimennettu osakekohtainen tulos parani 0,56 (-0,25) euroon vuonna 2009
- Pieniä talouden elpymisen merkkejä nähtävillä vuoden aikana:
 - Myynti muu teollisuus –markkinasegmenttiin, erityisesti puolustusvälineteollisuudelle, parani uusien tuotteiden myötä
 - Uusia tuotteita kehitettiin myös rakennus- ja infrastruktuurisovelluksiin
 - Uudet energiamääräykset tarjoavat monia mielenkiintoisia mahdollisuuksia (ikkunaprofiilit)
 - Sähköteollisuudessa solmittiin uusia pitkäaikaisia sopimuksia
 - Yhdysvaltain Liittovaltion Ilmailulaitos FAA hyväksyi Exelin rikkoutuvat ristikkomastot käytettäväksi hallinnoimiensa lentokenttien lähestymisvalomastoina

Konsernin rakennemuutos saatettiin loppuun - keskittyminen ydinliiketoimintoihin

- Rationalisointiprojekti, jonka tavoitteena keskittyä teollisiin ydinliiketoimintoihin ja myydä tappiollinen Sport-liiketoiminta
 - Sport-liiketoiminta jaettiin Outdoor- ja salibandyliiketoimintoihin vuonna 2008
 - Outdoor myytiin kesäkuussa 2008 ESB Sports Oy:lle
 - Salibandyliiketoiminta myytiin maaliskuussa 2009 Cape Nordic Oy:lle

Taloudellinen asema parani vuonna 2009

- Kustannusten ja kassavirran hallintaan keskittyvä projekti aloitettiin vuonna 2009
 - Toimintojen rationalisointi ja kustannusten pienentäminen
 - Parempi kannattavuus ja pienempi käyttöpääoma
 - Myyntiä vahvistettiin
- Taloudellinen asema parani erittäin haasteellisen ajanjakson aikana
 - Liiketoiminnasta kertynyt rahavirta +14,2 (+11,1) ME
 - Nettovelkaantumisaste parani 123,9 prosentista 23,7 prosenttiin
 - Laimennettu osakekohtainen tulos 0,56 (-0,25) euroa
- Keinot
 - Proaktiivisuus
 - Ei kompromisseja

Exel on hyvissä asemissa tulevaa kasvua ajatellen

- Exel on tänään ydinliiketoimintoihin keskittyvä konserni, jonka liiketoiminnalliset ja taloudelliset riskit ovat pienemmät kuin vuonna 2008
 - kustannustehokkuus
 - innovatiivinen tuotekehitys
 - vahva asiakasrajapinnassa toimiva myyntiorganisaatio
 - vahva tase mahdollistaa laman mukanaan tuomien mahdollisuuksien hyödyntämisen
- Markkinaolosuhteet jatkuvat vaikeina vuonna 2010, mutta Exelin pitkän tähtäimen näkymät ovat suotuisat



Muutokset konsernirakenteessa

- Exel Sports Brandsin myynti
 - Salibandyliiketoiminta myytiin Cape Nordic Oy:lle, kauppaan sisältyi pitkäaikainen lisenssisopimus
 - Lisenssisopimus siirrettiin EF Team Sportsille tammikuussa 2010
- Exel Composites Oyj:n ja Exel Sports Oy:n sulautuminen merkittiin kaupparekisteriin
 - Exel Sportsin varat ja velat siirtyivät selvitysmenettelyttä emoyhtiö Exel Composites Oyj:lle
 - Sulautumisessa ei suoritettu vastiketta, koska emoyhtiö omisti kaikki sulautuvan yhtiön osakkeet
 - Sulautumisen syynä oli konsernirakenteen selkeyttäminen



Henkilöstön määrä pieneni rationalisointitoimenpiteistä johtuen

- Yt-neuvottelut konsernin Suomen yksiköissä
 - 19 vakituista työsuhdetta irtisanottiin
 - 8 määräaikaista työsuhdetta irtisanottiin
 - Lomautusvaroitus voimassa vuoden 2010 loppuun saakka
- Konsernin palveluksessa 419 (472) henkilöä vuoden 2009 lopussa
 - Henkilökunnan määrän pieneneminen johtuu rationalisointitoimenpiteistä Suomen, Ison-Britannian ja Kiinan yksiköissä sekä Exel Sports Brandsin Outdoor- ja salibandyliiketoimintojen myynnistä
- Muutokset konsernijohdossa
 - Exel Composites Australian toimitusjohtaja ja Exel Composites Oyj:n johtoryhmän jäsen Grant Pearce irtisanoutui lokakuun alussa 2009
 - Lasse Orre nimitettiin SVP Sales:iksi ja Exel Composites Oyj:n johtoryhmän jäseneksi 1.2.2010 alkaen



Q4 2009 lyhyesti

- Jatkuvien toimintojen liikevaihto pieneni 16,2 (20,5) miljoonaan euroon ja oli 20,6 % alempi kuin vuoden 2008 vastaavalla ajanjaksolla
- Jatkuvien toimintojen liikevoitto oli +2,4 (+2,2) miljoonaa euroa eli 14,5 (10,6) % liikevaihdosta sisältäen +0,7 miljoonaa euroa uudelleenjärjestelyvarausten purkamista
- Laimennettu osakekohtainen tulos 0,18 (-0,01) euroa, josta jatkuvien toimintojen osuus oli 0,15 (0,05) euroa

Vuosi 2009 lyhyesti

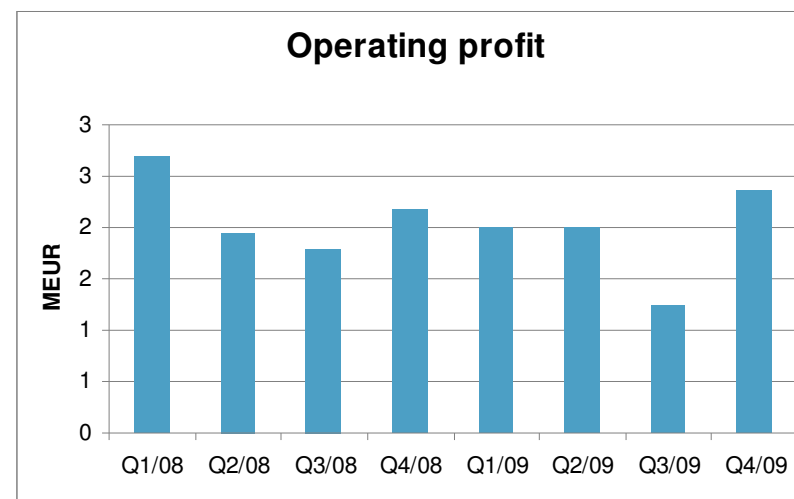
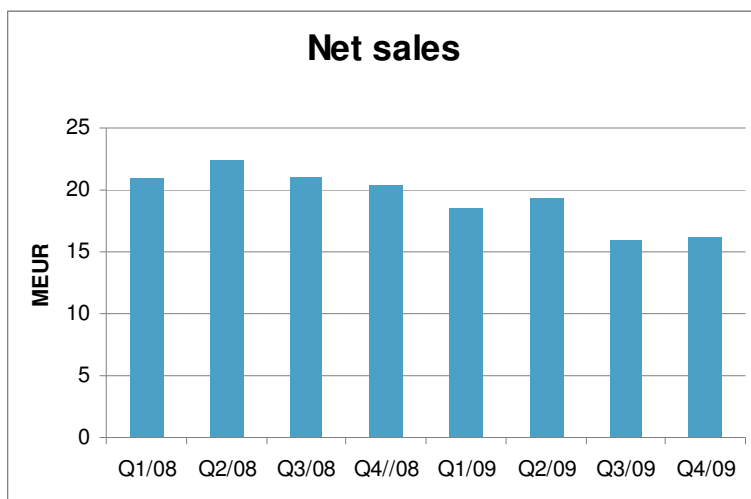
- Jatkuvien toimintojen liikevaihto pieneni 70,0 (84,9) miljoonaan euroon ja oli 17,6 % alempi kuin vuoden 2008 vastaavalla ajanjaksolla
- Jatkuvien toimintojen liikevoitto +8,0 miljoonaa euroa sisältäen +1,2 miljoonaa euroa uudelleenjärjestelyvarausten purkamista sekä muita kertaluonteisia eriä (+8,6 miljoonaa euroa sis. -0,7 milj. euroa kertaluonteisia eriä) eli 11,4 (10,1) prosenttia liikevaihdosta
- Liiketoiminnasta kertynyt rahavirta +14,2 (+11,1) miljoonaa euroa
- Laimennettu osakekohtainen tulos 0,56 (-0,25) euroa, josta jatkuvien toimintojen osuus 0,50 (0,34) euroa
- Sijoitetun pääoman tuotto parani 20,9 (0,0) prosenttiin
- Velkaantumisasaste parani edelleen vuoden 2008 lopun 123,9 prosentista 23,7 prosenttiin

Vuosi 2009 lyhyesti

- Tulos ennen veroja jatkuvista toiminnoista 8,0 (5,6) miljoonaa euroa ja tilikauden tulos verojen jälkeen 5,9 (4,0) miljoonaa euroa
- Lopetettujen toimintojen liikevoitto parani 1,1 (-9,0) miljoonaan euroon

Keskeiset tunnusluvut, jatkuvat toiminnot

	Q4/2009	Q4/2008	muutos, %	2009	2008	muutos, %
Liikevaihto, M€	16,2	20,5	-20,6	70,0	84,9	-17,6
Liikevoitto, M€	2,4	2,2	8,9	8,0	8,6	-7,0
% liikevaihdosta	14,4	10,6		11,4	10,1	



Tuloskehitys 2009

- Konsernin liikevaihto jatkuvista toiminnoista pieneni 17,6 % edellisvuoteen verrattuna ja oli 70,0 (84,9) miljoonaa euroa
 - Heikentynyt markkinatilanne vallitsi erityisesti koneenrakennus-, urheilu ja vapaa-aika-, paperiteollisuus- ja telekommunikaatio-sovelluksissa
- Myynti kehittyi suhteellisesti paremmin Euroopassa kuin Aasiassa, missä erityisesti Kiina kärsi kovasta kilpailusta
- Toimenpiteisiin ryhdyttiin kiinteiden kustannusten pienentämiseksi, kannattavuuden parantamiseksi ja myynnin lisäämiseksi

Tuloskehitys 2009

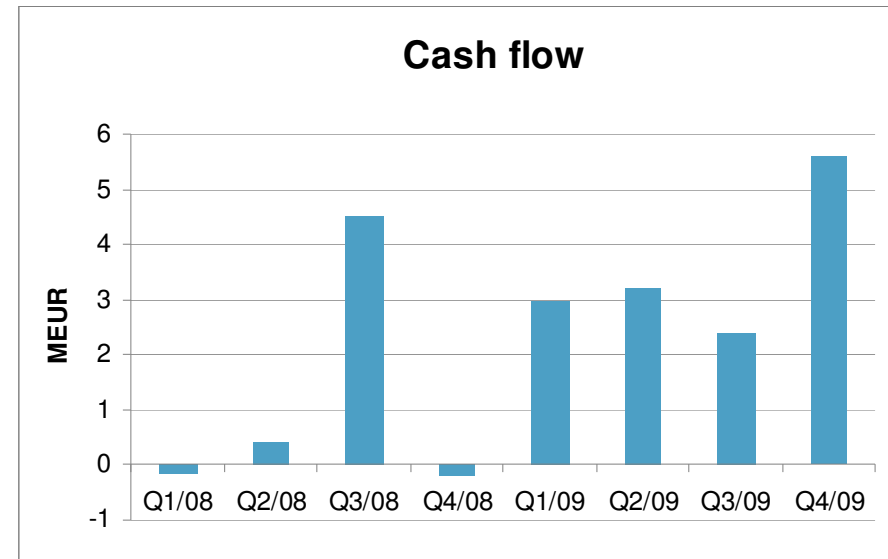
- Jatkuvien toimintojen nettorahoituskulut pienuvat 0,0 (3,4) miljoonaan euroon
 - Laskeneet korot
 - Pienentyneet velat
 - Suotuisat valuuttakurssit, erityisesti Australian dollari

Tuloskehitys 2009

- Osakekohtainen tulos parani mittavien säästö- ja rationalisointiprojektien ansiosta
 - Jatkuvien toimintojen osakekohtainen tulos 0,50 (0,34) euroa
 - Lopetettujen toimintojen osakekohtainen tulos 0,06 (-0,59) euroa
 - Laimennettu osakekohtainen tulos yhteensä 0,56 (-0,25) euroa
- Sijoitetun pääoman tuotto parani 20,9 (0,0) prosenttiin parantuneen käyttökatteen ja käyttöpääoman nopeamman kierron ansiosta

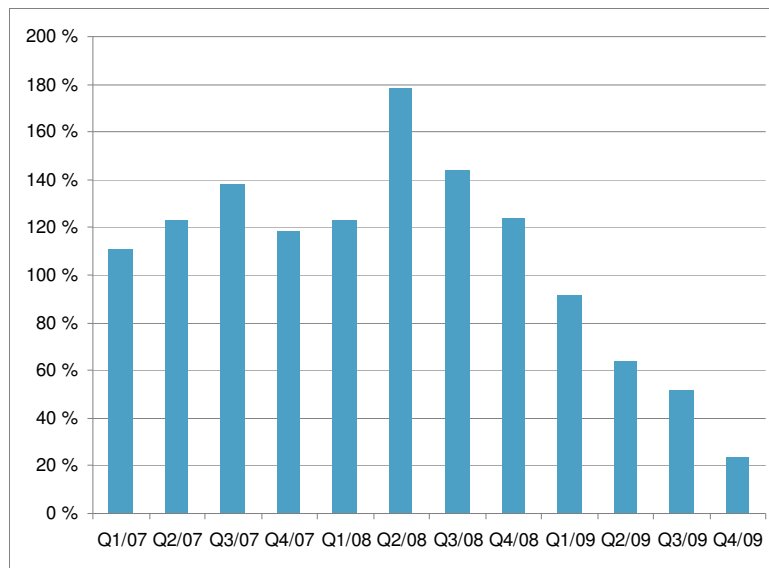
Tase, rahavirta ja rahoitusasema: positiivinen kassavirta

- Liiketoiminnasta kertynyt rahavirta 14,2 (11,1) milj. euroa
- Konsernin rahavarat 12,6 (8,0) milj. euroa
- Oma pääoma 25,4 (16,7)
- Omavaraisuusaste 44,6 (28,2) %
- Nettovelkaantumisaste 23,7 (123,9) %
- Oman pääoman tuotto 31,3 (-14,7) %
- Sijoitetun pääoman tuotto 20,9 (0,0) %
- Oma pääoma/osake 2,15 (1,40) euroa

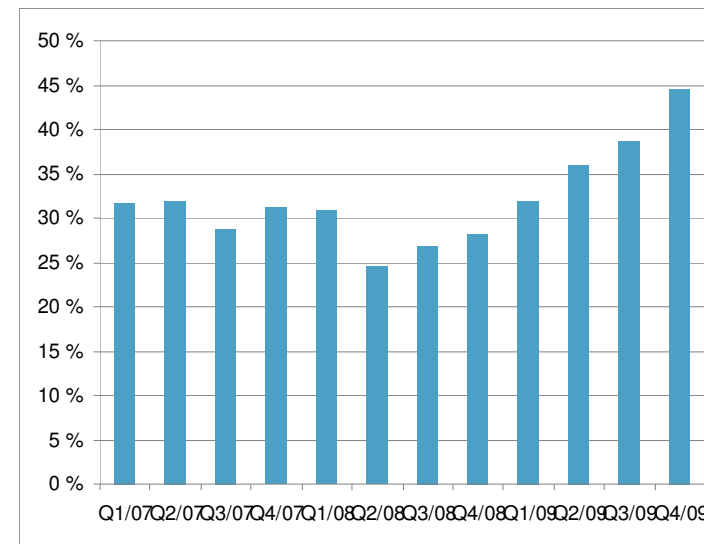


Velkaantumis- ja omavaraisuusaste paranivat edelleen

Velkaantumisaste 2009
23,7 % (123,9 %)



Omavaraisuusaste 2009
44,6 % (28,2 %)



Markkinanäkymät vuodelle 2010

- Suhtaudumme maailmantalouteen varauksella, ja odotamme haasteellisen markkinatilanteen jatkuvan myös vuonna 2010
- Exel Composites on valmis ryhtymään lisätoimenpiteisiin nopeasti, mutta myös hyödyntämään taloudellisen taantuman tuomia mahdollisuuksia
- Huolimatta siitä, että markkinatilanne on haasteellinen lyhyellä tähtäimellä, ovat pitkän aikavälin kasvumahdollisuudet edelleen suotuisat

Exel Compositesin tulevaisuuden näkymät vuonna 2010

- Markkinoiden epävarmuuden ja heikon näkyvyyden vuoksi Exel ei anna tulosennustetta

Osinkoesitys

- Hallitus ehdottaa, että vuodelta 2009 maksetaan osinkoa 0,25 (0,00) euroa osakkeelta

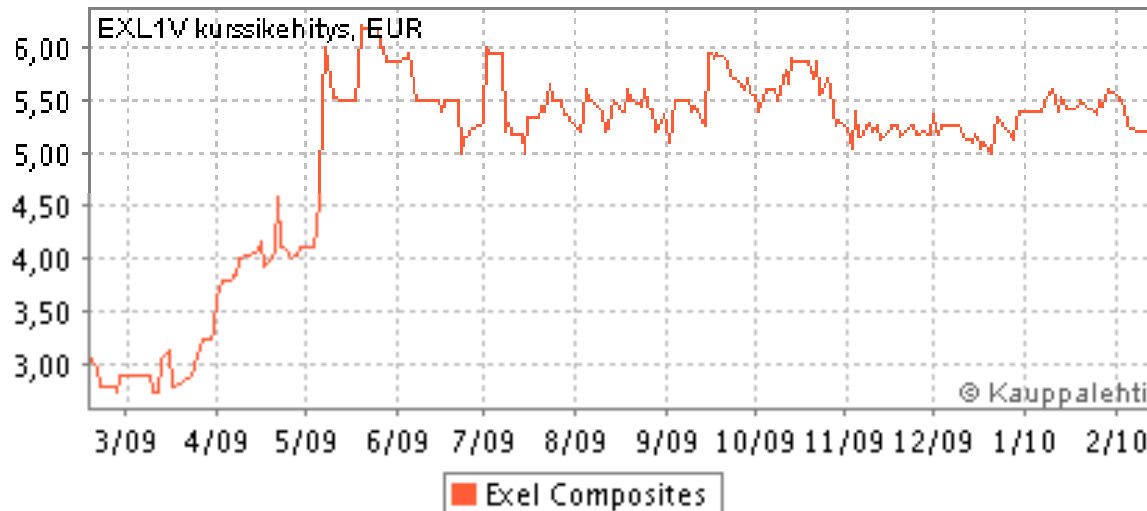
Suurimmat osakkeenomistajat

5.2.2010

	Osakkeiden lkm	Osuus osakkeista ja äänimäärästä
Nordstjernan AB	3 496 506	29,39
Keskinäinen Työeläkevakuutusyhtiö Ilmarinen	689 400	5,79
Veikko Laine Oy	618 896	5,20
Ulkomarkkinat Oy	504 427	4,24
Fondita Nordic Micro Cap Sij.rahasto	450 000	3,78
Carnegie Osake Sijoitusrahasto	369 181	3,10
Berling Capital Oy	365 963	3,07
OP-Suomi Small Cap Sijoitusrahasto	351 085	2,95
Alfred Berg Finland Sijoitusrahasto	323 724	2,72
Danske Invest Suomi Sijoitusrahasto	299 213	2,51
Suutarinen Matti	294 400	2,47

Osake

3/2009 - 2/2010



29,6 % (13,9 %)
osakkeista vaihdettiin
vuonna 2009

Ylin kurssi 6,20 (12,20)
euroa ja alin kurssi 2,37
(2,41) euroa

Katsauskauden
päättökursi 5,39 (2,72)
euroa ja markkina-arvo
64,1 (32,6) miljoonaa
euroa

Taloudelliset tavoitteet

Exelin pitkän aikavälin taloudelliset tavoitteet suhdannekierron aikana ovat:

- **Kasvu:** tavoitteena on, että Exel-konsernin keskimääräinen vuosittainen orgaaninen kasvu ylittää toimialan markkinoiden kasvuvauhdin. Kasvu yritysostojen kautta on osa Exelin strategiaa.
- **Liikevoitto:** Exelin tavoitteena on saavuttaa vähintään 10 prosentin liikevoitto nettomyynnistä.
- **Osinkopolitiikka:** Exel pyrkii jakamaan vuosittain osinkona vähintään 40 prosenttia nettotuloksesta sikäli kun yhtiön kulloinenkin taloudellinen tilanne ja kasvumahdollisuudet sen sallivat.

Visio

- Exel on vaativien komposiittiprofiilien johtava maailmanlaajuinen toimittaja valituissa markkinasegmenteissä
- Exelin tavoitteena on tuottaa merkittävää lisäarvoa osakkeenomistajiansa sijoittamalle pääomalle
- Exelin asiakkailleen tarjoama kokonaispalvelu, korkealaatuiset tuotteet ja pitkäaikaiset yhteistyösuhteet luovat pohjan yhtiön asiakkaiden luottamukselle
- Näin toimimalla Exel tarjoaa myös työntekijöilleen kiintoisan ja palkitsevan työympäristön



Strategia

- Exel Composites jatkaa kannattavan kasvun strategiaansa ja tavoitetaan olla myös jatkossa maailman johtava pultruusioalan yritys
- Kannattavaan kasvuun pyritään keskittymällä kannattaviin ja kasvumahdollisuuksia tarjoaviin asiakkaisiin valituissa markkinasegmenteissä
- Exel keskittyy suunnittelemaan, valmistamaan ja markkinoimaan vaativia asiakaskohtaisesti räätälöityjä tuotteita OEM-asiakkaille
- Keskittyminen itse kehitettyihin jatkuvatoimisiin tuotantomenetelmiin
 - Pultruusio
 - Pullwinding
 - Jatkuva laminointi



