

Ylimääräinen yhtiökokous

10.12.2013

Vesa Korpimies
Toimitusjohtaja

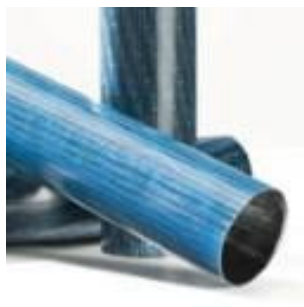
Sisältö

- ◆ Exel Compositesin tuloskehitys Q1-Q3 2013
- ◆ Exel Compositesin strategia
- ◆ Hallituksen ehdotus ylimääräisestä pääomanpalautuksesta
- ◆ Uuden toimitusjohtajan esittely

Keskeiset tunnusluvut tammi – syyskuu 2013

Heikko markkinatilanne jatkui tammi – syyskuussa 2013

MEUR	1-9/2013	1-9/2012	Muutos
Liikevaihto	51,5	57,4	-10,2 %
Liikevoitto ennen kertaluonteisia eriä	3,7	5,0	-25,5 %
Liikevoitto (%)	7,2	8,7	
Liikevoitto kertaluonteisten erien jälkeen	3,4	5,0	-33,0 %
Liikevoitto (%)	6,5	8,7	
Liiketoiminnasta kertynyt rahavirta	+4,9	+3,8	
Tulos/osake, laimennettu, euroa	0,19	0,29	



Keskeiset tunnusluvut heinä – syyskuu 2013

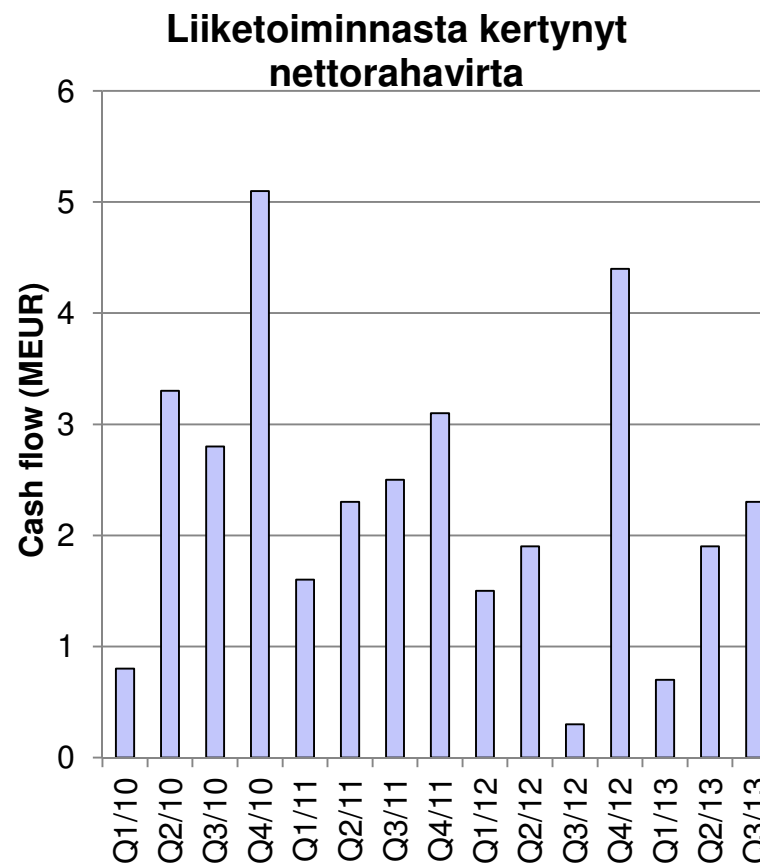
Tilanne parani hieman heinä – syyskuussa 2013

MEUR	Q3 2013	Q3 2012	Muutos
Liikevaihto	17,1	17,1	+0,1 %
Liikevoitto ennen kertaluonteisia eriä	1,5	1,4	+6,7 %
Liikevoitto (%)	8,5	8,0	
Liikevoitto kertaluonteisten erien jälkeen	1,1	1,4	-20,6 %
Liikevoitto (%)	6,3	8,0	
Liiketoiminnasta kertynyt rahavirta	+2,3	+0,3	
Tulos/osake, laimennettu, euroa	0,05	0,07	

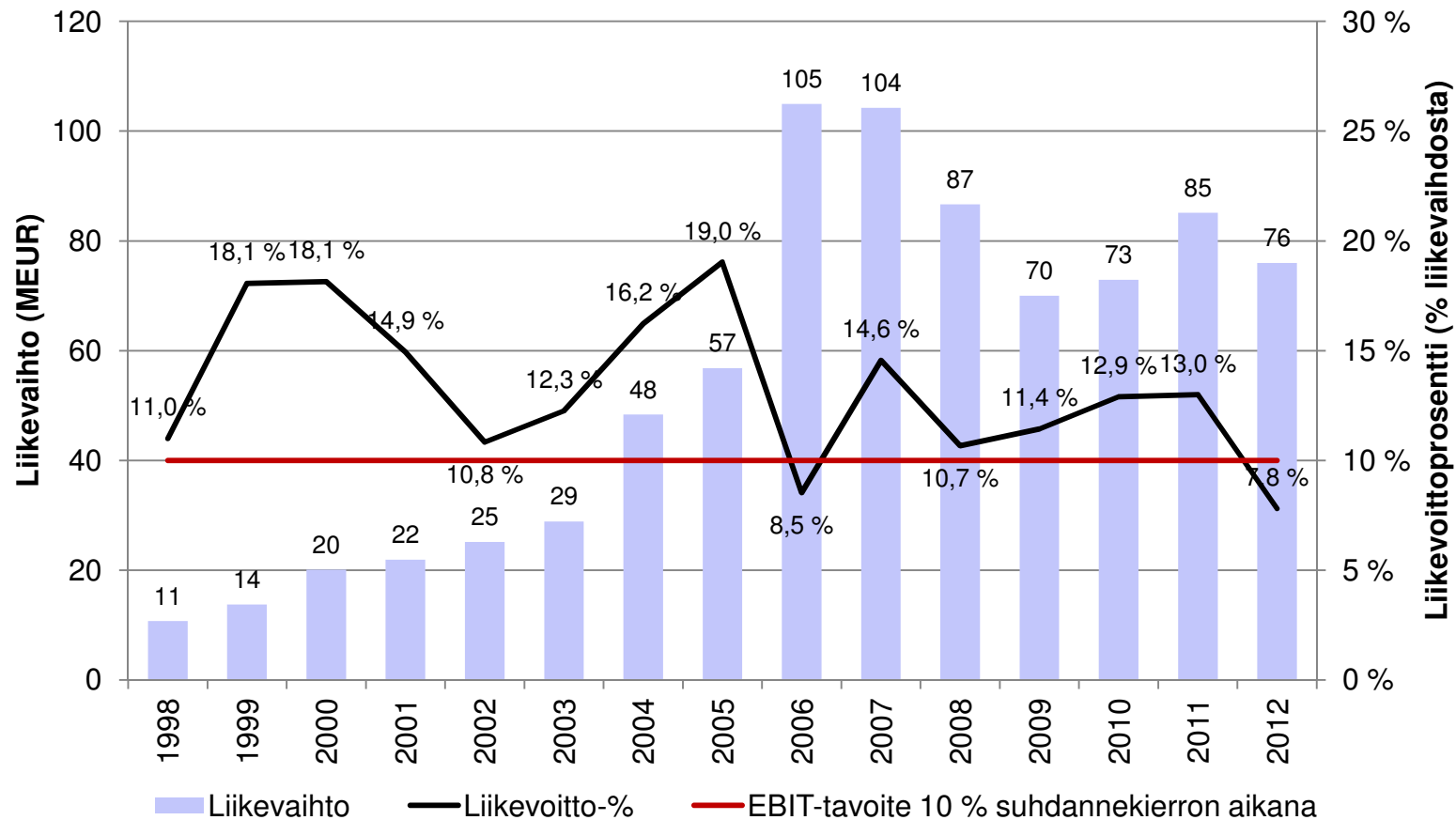


Kassavirta jatkui positiivisena tammi – syyskuussa 2013 ollen +4,9 (+3,8) miljoonaa euroa

- ◆ Liiketoiminnasta kertynyt nettorahavirta oli positiivinen tammi-syyskuussa ja oli +4,9 (+3,8) milj. euroa
- ◆ Liiketoiminnasta kertynyt nettorahavirta oli vahvasti positiivinen heinä-syyskuussa ja oli +2,3 (+0,3) milj. euroa johtuen hyvästä käyttöpääoman hallinnasta
- ◆ Konsernin bruttoinvestoinnit käyttöomaisuuteen olivat 1,9 (2,1) milj. euroa
- ◆ 30.9.2013 konsernin rahavarat olivat 7,6 (7,5) milj. euroa



Exel Compositesin kasvu on ollut kannattavaa



Exel Compositesin myyntiä ja kannattavuutta on pyritty parantamaan monilla eri toimenpiteillä

- ◆ Exel Composites on panostanut edelleen myyntiin ja tekniseen myyntiin
 - Konsernin johtoryhmää vahvistettiin nimittämällä Kari Loukola myynti- ja markkinointijohtajaksi
- ◆ Nostimme tuotehintoja kompensoidaksemme kustannusten nousua
- ◆ Saavutimme kustannussäästöjä toteuttamalla lomautuksia ja irtisanomisia konsernin kaikissa yksiköissä
- ◆ Korjaavat toimenpiteet ovat vaikuttaneet Ison-Britannian liiketoimintayksikköön positiivisesti. Korjaavia toimenpiteitä Australiassa jatketaan



Exel Compositesin strategia tähtää kannattavaan kasvuun

Exel Compositesin strategia koostuu kolmesta keskeisestä osa-alueesta:

1 TASAPAINOINEN LIIKETOIMINTAPORTFOLIO

- Orgaanisen kasvun ja huolellisesti valittujen yritysostojen jatkaminen
- Tasapainoisen OEM-liiketoiminta-portfolion kehittäminen
- Keskittyminen lupaaviin markkinasegmentteihin, joissa on kasvupotentiaalia

2 OPERATIIVISEN TOIMINNAN KEHITTÄMINEN

- Tuotannon tehokkuuden ja saannon parantaminen
- Prosessien yhtenäistäminen
- Ympäristönäkökohtien edistäminen

3 ORGANISAATION KEHITTÄMINEN

- Panostaminen tekniseen myyntiin ja kehitykseen
- Innovatiivisuuden edistäminen
- Siirtyminen kohti integroidumpaa organisaatiota

- ◆ Exel Composites on asiakaslähtöisesti toimiva, johtava edistyneiden komposiittiratkaisujen toimittaja. Dynaamisuutemme ja innovatiivisuutemme vahvistavat intressiryhmiemme toimintaa
- ◆ Exel Compositesin tavoitteena on kasvaa toimialan keskimääräistä markkinakasvua nopeammin säilyttäen kuitenkin samalla hyvä kannattavuustaso
- ◆ Keskitymme OEM-asiakkaisiin edistyneissä ja tarkoin valikoiduissa markkinasegmenteissä

Olemme rakentaneet kasvuperustan tukemaan kannattavaa kasvua. Exel Composites on hyvässä asemassa markkinoiden elpyessä

- ◆ Olemme rakentaneet kasvuperustaa ja harmonisoineet käytäntöjä (ERP, CRM, ExelWay) tukeaksemme kannattavaa kasvua
 - ExelWay-projektin tuloksena uusia tehokkaita liiketoimintaprosesseja ja parhaita käytäntöjä otetaan parhaillaan käyttöön
 - Käyttöpääoman tehokkuuden parantaminen
- ◆ Teimme investointipäätöksen uudesta laminaattituotantolinjasta
 - Investointi mahdollistaa tuotevalikoiman laajentamisen erikoislaminaatteihin ja kasvun useissa markkinasegmenteissä
 - Uudentyyppiset laminaatit avaavat uusia mahdollisuuksia esimerkiksi rakennusteollisuuden sovellutuksissa lujitteina lattia- ja seinäpaneeleissa ja muissa kuormaa kantavissa kohteissa
- ◆ Haastavasta tilanteesta huolimatta komposiittimarkkinan arvioidaan kehittyvän pidemmällä aikajänteellä positiivisesti

Exel Compositesin taloudelliset tavoitteet suhdannekierron aikana

Exel Composites -konsernin taloudelliset tavoitteet suhdannekierron aikana ovat seuraavat:

KASVU

Exel Compositesin tavoitteena on saavuttaa keskimääräinen vuosittainen orgaaninen kasvu, joka ylittää toimialan markkinoiden kasvuvauhdin. Kasvu yritysostojen kautta on osa Exel Compositesin strategiaa.

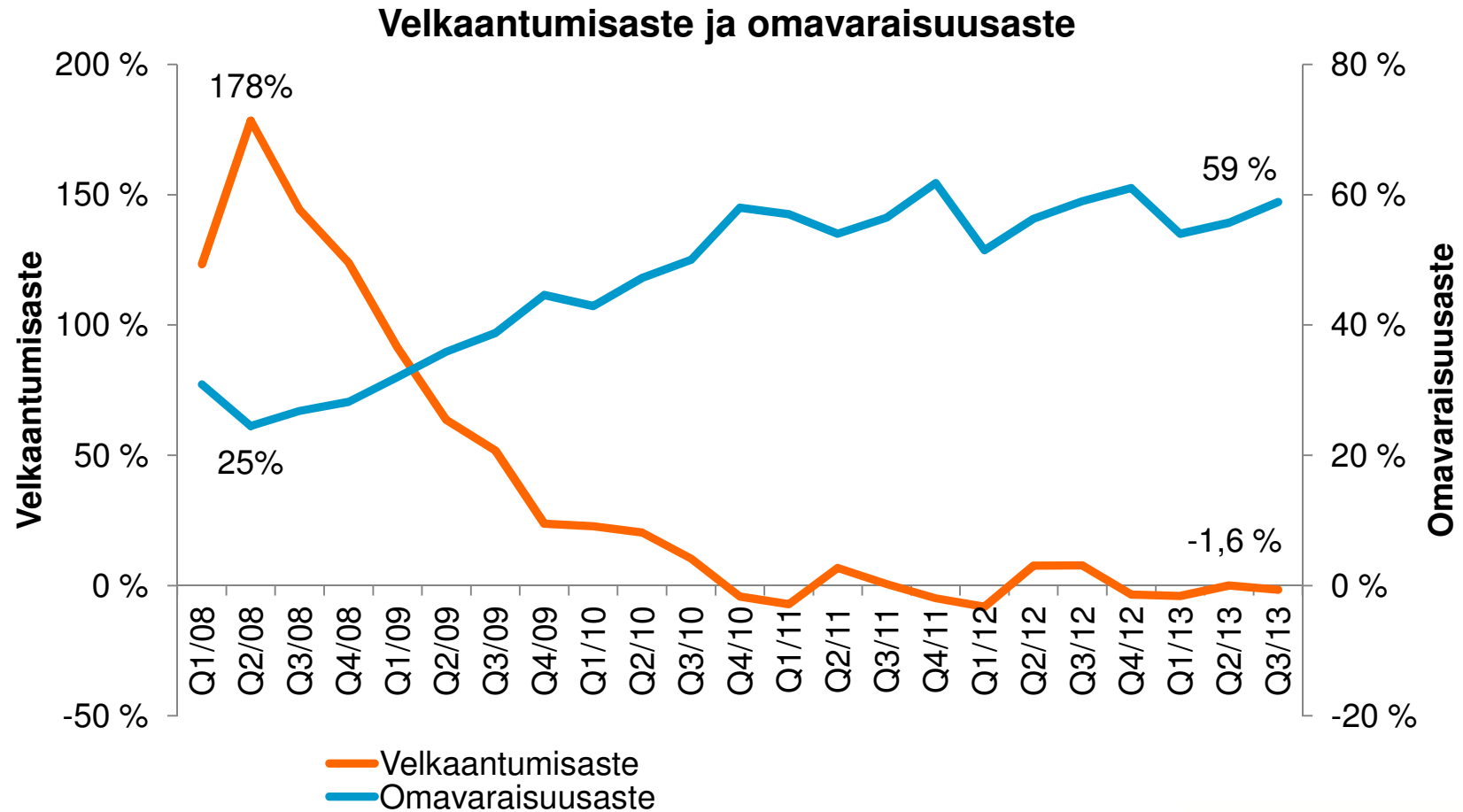
LIIKEVOITTO

Exel Compositesin tavoitteena on saavuttaa vähintään 10 prosentin liikevoitto nettomyynnistä.

OSINKOPOLITIikka

Exel Composites pyrkii jakamaan vuosittain osinkona vähintään 40 prosenttia nettotuloksesta sikäli kun yhtiön kulloinenkin taloudellinen tilanne ja kasvumahdollisuudet sen sallivat.

Exel Compositesin taloudellinen asema on vahva



Hallituksen ehdotus ylimääräisestä pääomanpalautuksesta

- ◆ Hallitus ehdottaa ylimääräiselle yhtiökokoukselle, että osakkeenomistajille jaetaan varoja ylimääräisenä pääomanpalautuksena 0,50 euroa osakkeelta
- ◆ Ylimääräinen pääomanpalautus maksetaan sijoitetun vapaan oman pääoman rahastosta
- ◆ Yhtiön hallitus arvioi, ettei se tule ehdottamaan lainkaan osingon jakamista varsinaiselle yhtiökokoukselle 2014 nyt ylimääräiselle yhtiökokoukselle ehdotettavan ylimääräisen pääoman palauttamisen johdosta



Exel Compositesin taloudellinen asema jatkuu vahvana myös ylimääräisen pääomanpalautuksen jälkeen

Pääomanpalautuksen vaikutus (0,50 euroa/osake, yht. 5,9 milj. euroa)	Q3/2013 Ennen pääoman- palautusta	Q3/2013 Pääomanpalau- tuksen jälkeen
Oma pääoma , milj. euroa	28,6	22,7
Omavaraisuusaste	58,9 %	46,6 %
SVOP* rahasto, milj. euroa	8,5	2,5
Korolliset velat, milj. euroa	7,2	13,1
Velkaantumisaste	- 1,6 %	24,2 %

* Sijoitetun vapaan oman pääoman rahasto

Riku Kytömäki aloittaa uutena toimitusjohtajana 2.1.2014

- ◆ Sähkövoimatekniikan diplomi-insinööri
- ◆ Vastannut ABB:n suurten sähkömoottoreiden globaalista liiketoiminnasta vuodesta 2012 lähtien
- ◆ Pitkä kokemus erilaisista kansainvälisistä tehtävistä ABB:llä
 - ABB Electrical Machines Ltd:n toimitusjohtaja Kiinassa
 - Moottori- ja generaattoriyksikön globaali operatiivinen johtaja
 - Globaali tuulivoimageneraattoreiden liiketoiminnan johtaja
- ◆ Syntynyt 1971



Lisätietoja on saatavilla Exel Compositesin verkkopalvelussa

- ◆ Exel Compositesin verkkopalvelu: www.exelcomposites.com
- ◆ Lisätietoja

Vesa Korpimies
toimitusjohtaja
050 590 6754

vesa.korpimies@exelcomposites.com

Ilkka Silvanto
talous- ja hallintojohtaja
050 598 9553

ilkka.silvanto@exelcomposites.com

