



Reinforcing your business

# Varsinainen yhtiökokous 31.3.2010

**Exel Composites Oyj**  
**Toimitusjohtaja Vesa Korpimies**



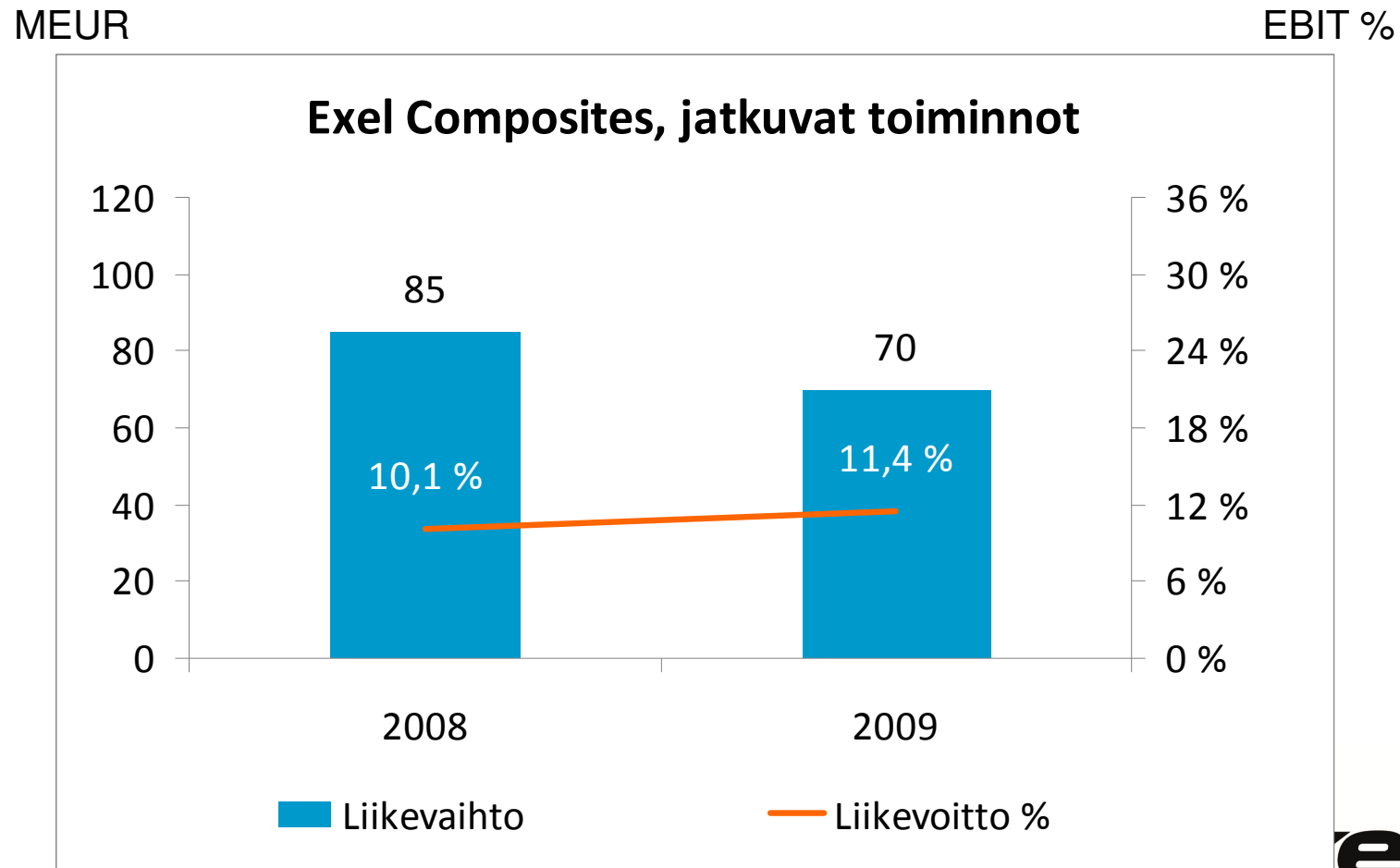
# Sisältö



- Konzernin rakennemuutos ja taloudellinen asema
- Markkinat ja markkina-asema
- Tavoitteet ja strategia



# Pystyimme turvaamaan kannattavuuden laman aikana vaikka liikevaihto pieneni



# Vastataksemme haasteisiin aloitimme mittavan uudelleenjärjestelyohjelman

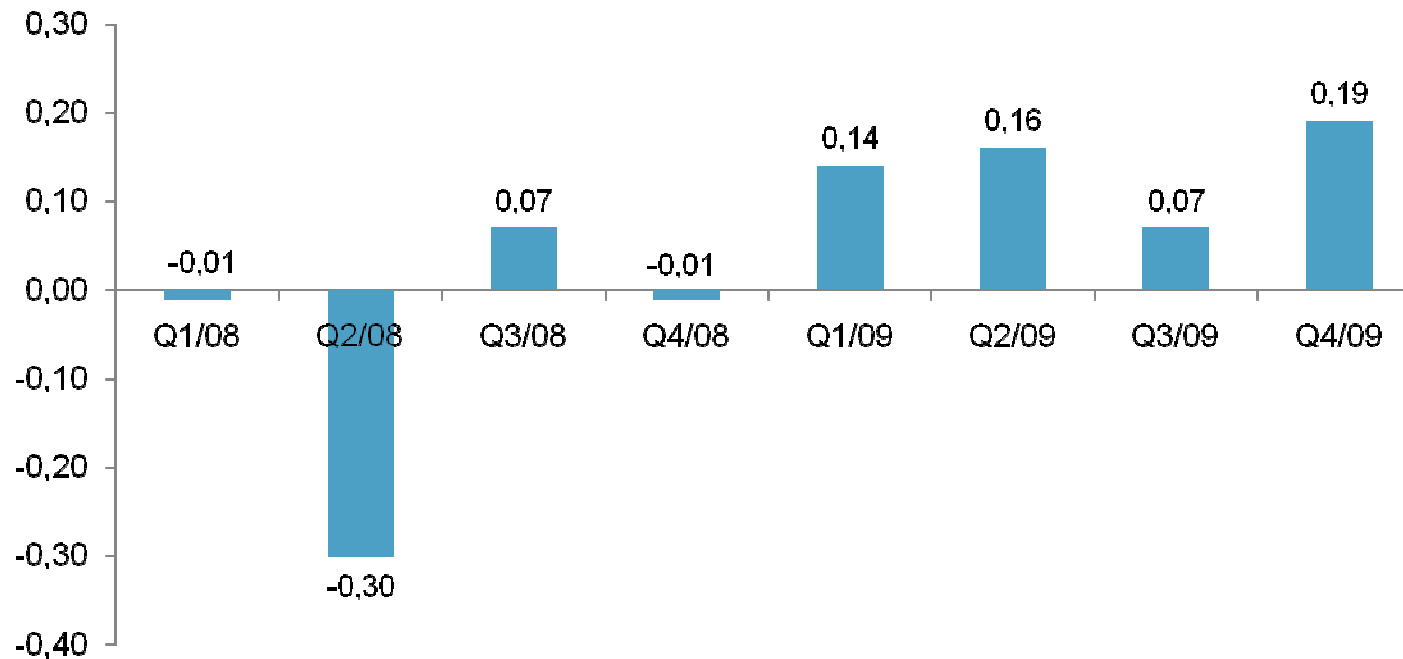
- Tärkein prioriteetti oli keskittyä kannattavuuteen ja kassavirran hallintaan tavoitteena pienentää taloudellista riskiä
  - Rationalisoimme toimintoja ja pienensimme kustannuksia
  - Paransimme kannattavuutta ja pienensimme operatiivista käyttöpääomaa
  - Keskityimme myyntiin
- Lisäksi keskityimme teollisiin ydinliiketoimintoihimme ja tappiollisen Sport-liiketoiminnan myyntiin

# Exel Compositesin osakekohtainen tulos ja taloudellinen asema paranivat erittäin haasteellisen vuoden aikana

- Laimennettu osakekohtainen tulos parani 0,56 (-0,25) euroon
  - Jatkuvien toimintojen osakekohtainen tulos parani 0,50 (0,34) euroon
  - Lopetettujen toimintojen osakekohtainen tulos parani 0,06 (-0,59) euroon
- Liiketoiminnasta kertynyt rahavirta oli +14,2 (+11,1) MEUR
- Nettovelkaantumisaste parani 23,7 (123,9) %:iin

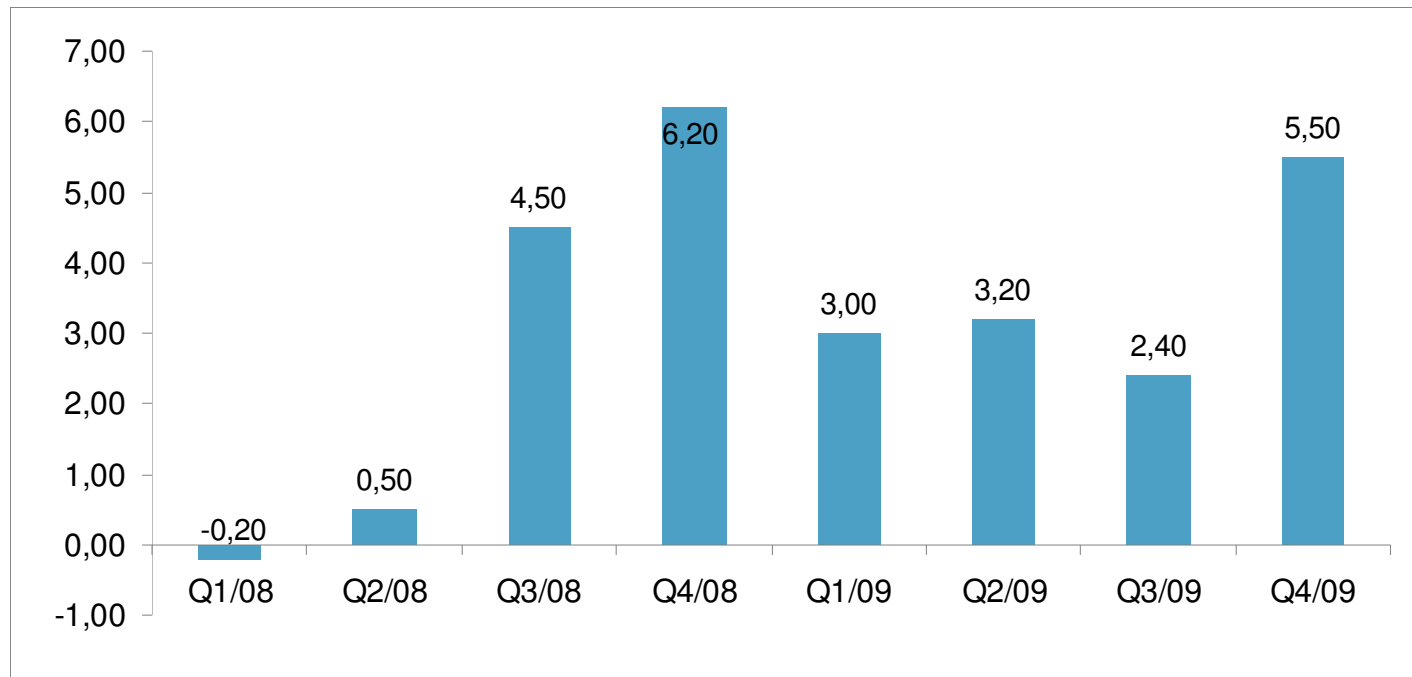
Saimme konsernin rakennemuutoksen päätökseen, osakekohtainen tulos parani, jatkossa keskitymme kannattavaan kasvuun

Laimennettu osakekohtainen tulos parani 0,56 (-0,25) euroon



# Mittava kustannusten ja pääoman vähentämiseen tähtäävä projekti paransi kassavirtaa

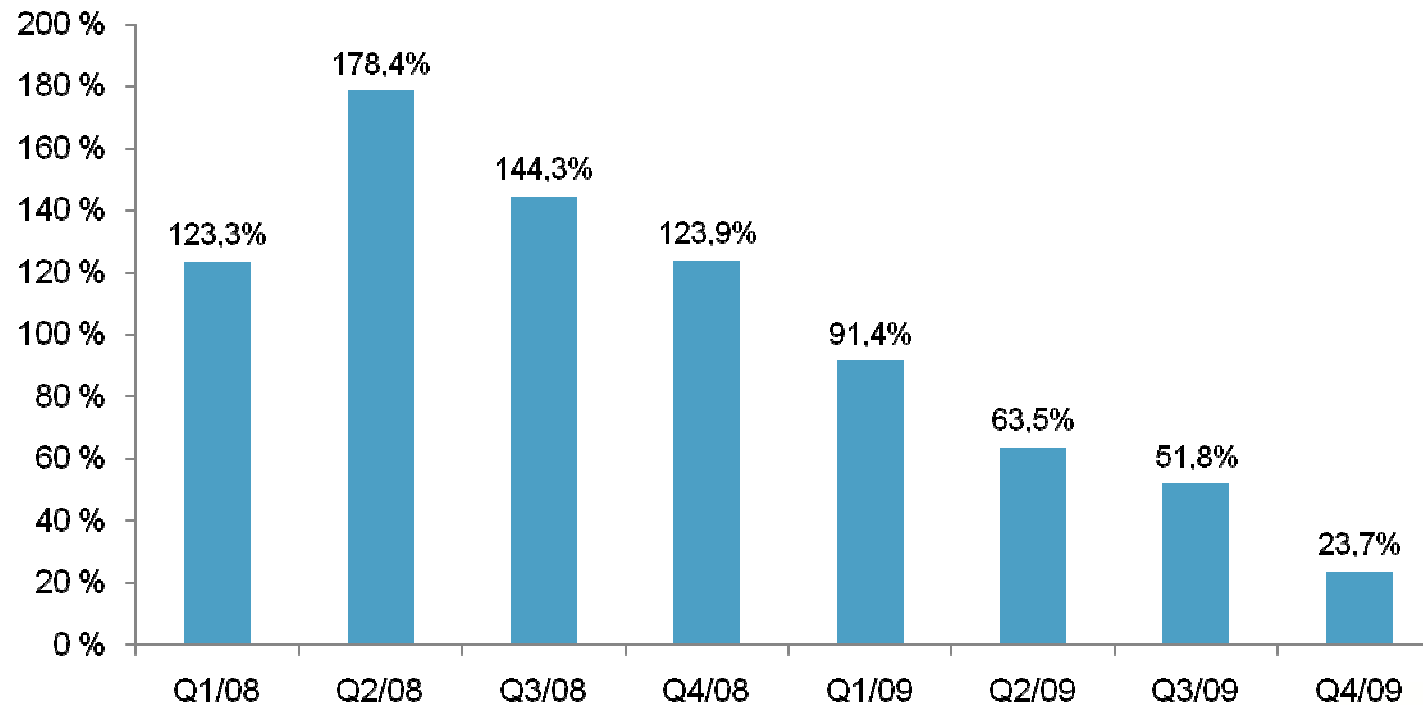
## Liiketoiminnasta kertynyt rahavirta 14,2 (11,1) MEUR





# Konsernin taloudellinen tilanne vahvistui, lyhensimme lainoja noin 10 MEUR

**Velkaantumisaste parani 23,7 (123,9) %**



# Henkilöstön määrä pienehti rationalisointi-toimenpiteistä johtuen

- Konsernin palveluksessa 419 (472) henkilöä vuoden 2009 lopussa, joista 183 (208) henkilöä Suomessa ja 236 (264) henkilöä ulkomailla
- Muutokset konsernijohdossa
  - Exel Composites Australian toimitusjohtaja ja Exel Composites Oyj:n johtoryhmän jäsen Grant Pearce irtisanoutui lokakuun alussa 2009
  - Lasse Orre nimitettiin SVP Sales:iksi ja Exel Composites Oyj:n johtoryhmän jäseneksi helmikuusta 2010 alkaen

# Keskeiset tunnusluvut

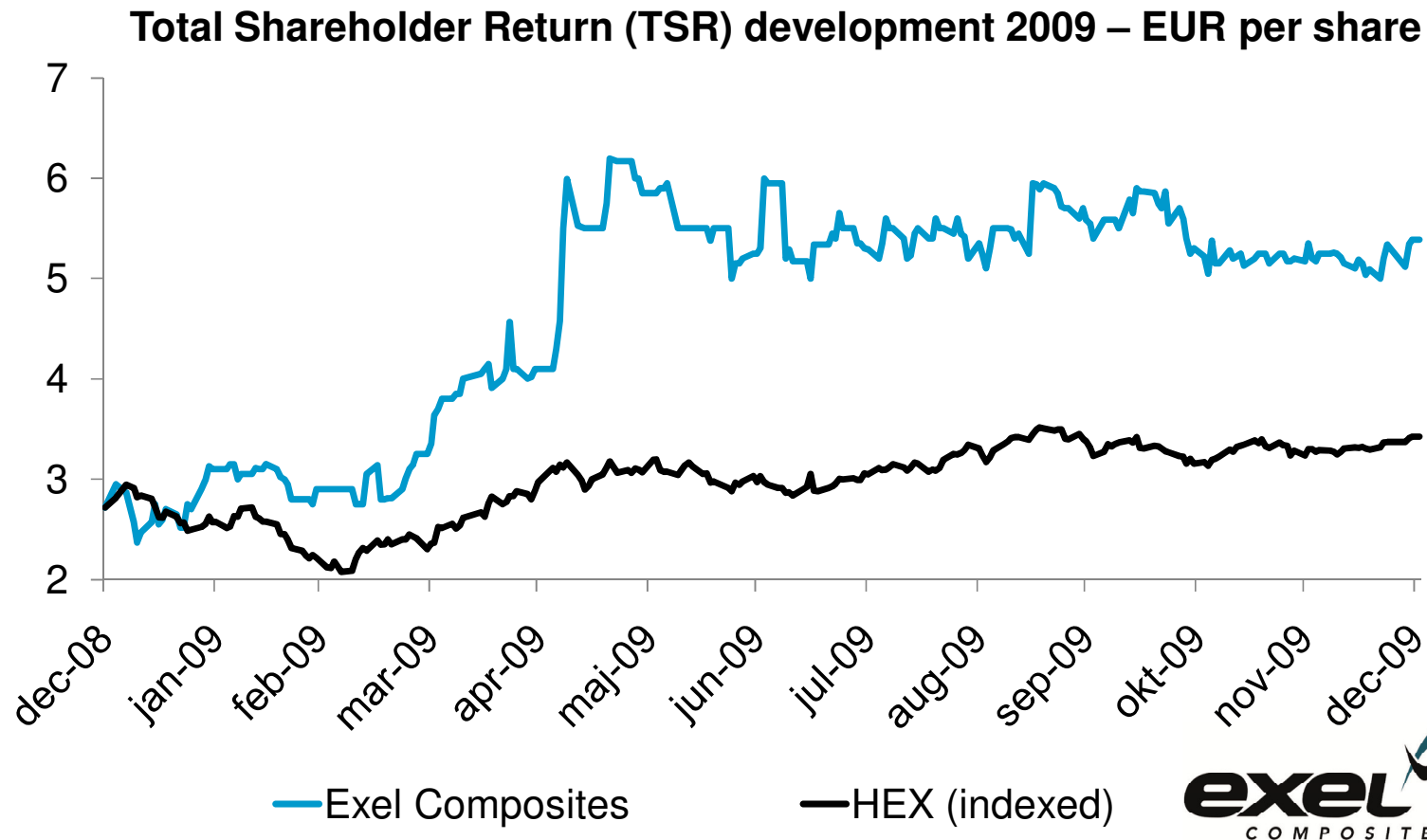
	2009	2008
Liikevaihto, jatkuvat toiminnot, MEUR	70,0	84,9
Liikevoitto, jatkuvat toiminnot, MEUR	8,0	8,6
% liikevaihdosta	11,4	10,1
Tilikauden tulos, jatkuvat toiminnot, MEUR	5,9	4,0
Sijoitetun pääoman tuotto, %	20,9	0,0
Velkaantumisaste, %	23,7	123,9
Omavaraisuusaste, %	44,6	28,2
Tulos/osake, euroa	0,56	-0,25
Oma pääoma/osake, euroa	2,15	1,40

# Yhteenveto vuodesta 2009

- Saimme konsernin rakennemuutoksen päätökseen ja keskityimme teollisiin ydinliiketoimintoihin
- Paransimme taloudellista asemaamme huolimatta erittäin haasteellisesta vuodesta
- Pieniä talouden elpymisen merkkejä nähtävissä vuoden aikana:
  - Kehitimme uusia tuotteita rakennus- ja infrastruktuurisovelluksiin
  - Uudet energiamääräykset tarjosivat mahdollisuuksia esim. ikkunaprofiileissa
  - Laadimme sähköteollisuudessa uusia pitkäaikaisia sopimuksia
  - Exelin lentokenttämastot hyväksyttiin käytettäväksi Pohjois-Amerikassa
  - Myynti muu teollisuus –markkinasegmenttiin parani

Exelin osakkeen kokonaistuotto vuonna 2009 oli 98 % verrattuna HEX 26 %

## Exel Composites Total Shareholder Return 2009 was 98 % compared to HEX 26 %



# Sisältö



- Konzernin rakennemuutos ja taloudellinen asema

- Markkinat ja markkina-asema



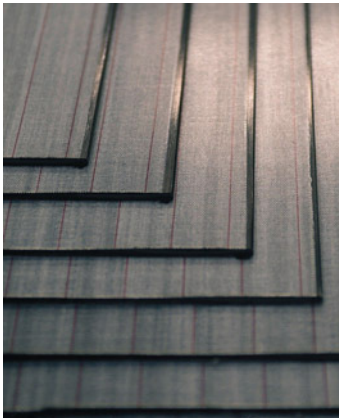
- Tavoitteet ja strategia

# Exel Composites on johtava toimija komposiittiprofiilimarkkinassa

- Pultrusio/komposiittiprofiilimarkkinan koko noin miljardi euroa (lähde: E-Composites)
- Pirstaloitunut markkina: 300-400 pultrusioyritystä maailmassa



# Exel Composites toimittaa räätälöityjä sovelluskohtaisia ratkaisuja asiakkailleen



- ✓ Keveys  
Nopeat tekstiilikoneet, koneenosat, liikennevälineet
- ✓ Korkea lujuus, jäykkyys ja paino-tiheys -suhde  
Siltojen vahvistaminen, kevytrakennesovellukset
- ✓ Hyvä kemikaalinkestävyys  
Jätevesien puhdistussovellukset, kemianteollisuus
- ✓ Korroosiovapaus  
Kemianteollisuus, off shore -sovellukset
- ✓ Erinomainen väsymislujuus  
Tuulimyllyjen siipivahvikkeet
- ✓ Lämmöneristävyys  
Kylmäkuljetus, ovet ja ikkunat



# Exel Compositesilla on vahva markkina- asema valituissa kapeissa markkina- segmenteissä

- Kuljetusvälineteollisuus
- Rakentaminen/infrastruktuuri
- Energiateollisuus
- Telekommunikaatio
- Paperiteollisuus



# Yli 1.000 asiakaskohtaisesti kehitettyä lasi- ja hiilikuituista profiilisovellusta

- Sähköteollisuus
- Puhdistus ja kunnossapito
- Urheilu ja vapaa-aika
- Koneteollisuus
- Muu teollisuus



Exel Composites on ainoa komposiittiprofiili-  
valmistaja, joka tarjoaa aidosti kansainvälistä  
palvelua asiakkailleen



# Sisältö



- Konzernin rakennemuutos ja taloudellinen asema
- Markkinat ja markkina-asema



- Tavoitteet ja strategia

# Exel Composites on hyvissä asemissa tulevaa kasvua ajatellen

- Exel Composites on tänään ydinliiketoimintoihin keskittyvä konserni, jonka liiketoiminnalliset ja taloudelliset riskit ovat pienemmät kuin vuonna 2008
  - kustannustehokkuus ja innovatiivinen tuotekehitys
  - vahva myyntiorganisaatio
  - vahva tase mahdollistaa erilaisten mahdollisuuksien hyödyntämisen
- Markkinaolosuhteet jatkuvat vaikeina vuonna 2010, mutta Exel Compositesin pitkän tähtäimen näkymät ovat suotuisat

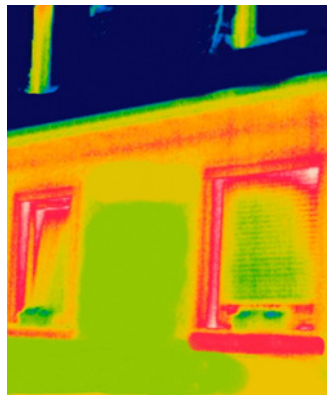


# Lyhyen tähtäimen tavoitteemme on keskittyä edelleen myyntiin ja parantaa tuottavuutta

- Prioriteettimme vuonna 2010 ovat myynti ja uusien tuotteiden kehitys yhdessä asiakkaiden kanssa
- Jatkamme tuottavuuden ja kustannustehokkuuden parantamista
- Vapaan kapasiteetin ansiosta voimme kasvaa ilman suuria investointeja
- Riskienhallinta on edelleen oleellinen osa liiketoimintaa

# Useita kasvavia markkinoita/ mahdollisuuksia, komposiiteilla korvataan jatkuvasti perinteisiä materiaaleja

- Kasvumahdollisuuksia useissa segmenteissä:
  - ikkuna- ja oviprofiilit
  - energiateollisuus
  - koneenrakennus
  - vedenpuhdistus



**exel**  
COMPOSITES

# Exel Composites jatkaa kannattavan kasvun strategiaansa tavoitteenaan jatkaa maailman johtavana pultruusioalan yrityksenä

- Tavoitteemme on olla johtava toimija kannattavissa ja kasvumahdollisuuksia tarjoavissa kapeissa markkinasegmenteissä
- Exel Composites keskittyy suunnittelemaan, valmistamaan ja markkinoimaan vaativia asiakaskohtaisesti räätälöityjä tuotteita OEM-asiakkaille
- Pääpaino jatkuvatoimisissa tuotantomenetelmissä
  - Pultruusio
  - Pullwinding
  - Jatkuva laminointi
- Yritysosot ovat osa strategiaamme





# Exel on ollut yksi harvoista alan konsolidoijista, seuraamme markkinaa jatkuvasti

- **2001:** Menzolit-Fibron, Saksa
- **2004:** Bekaert, Belgia
- **2005:** Faserprofil, Itävalta
- **2006:** Pacific Composites, Australia, Iso-Britannia, Kiina



# Exel Compositesin pitkän aikavälin taloudelliset tavoitteet suhdannekierron aikana

- **Kasvu:** tavoittemme on, että Exel Composites –konsernin keskimääräinen vuosittainen orgaaninen kasvu ylittää toimialan markkinoiden kasvuvauhdin. Kasvu yritysostojen kautta on osa Exelin strategiaa.
- **Liikevoitto:** Exel Compositesin tavoitteena on saavuttaa vähintään 10 prosentin liikevoitto nettomyynnistä.
- **Osinkopolitiikka:** Exel Composites pyrkii jakamaan vuosittain osinkona 40 prosenttia nettotuloksesta sikäli kun yhtiön kulloinenkin taloudellinen tilanne ja kasvumahdollisuudet sen sallivat.

# Exel Composites 1960-2010

