

Postes de tempo frangíveis

Normas OACI sobre frangibilidade

O MANUAL DE DESIGN DE AERÓDROMO PARTE 6, Frangibilidade – Primeira Edição, 2006 indica que:

...determinado equipamento e instalações no aeroporto, devido à sua função, deve ser localizado numa área operacional. Tal equipamento e instalações, assim como os seus suportes, devem ser de massa mínima e frangíveis, de modo a assegurar que o impacto não resulte na perda de controlo do avião. Entre este equipamento encontra-se, por exemplo:

- Indicadores de direção do vento
- Anemómetros
- Ceilómetros
- Transmissómetros

As estruturas de suporte para indicadores de direção, transmissómetros e medidores de dispersão frontal devem ser testados para frangibilidade, de acordo com os procedimentos para torres de luz de aproximação.

Postes com cone de vento Exel



Os cones de vento Exel estão disponíveis em duas configurações:

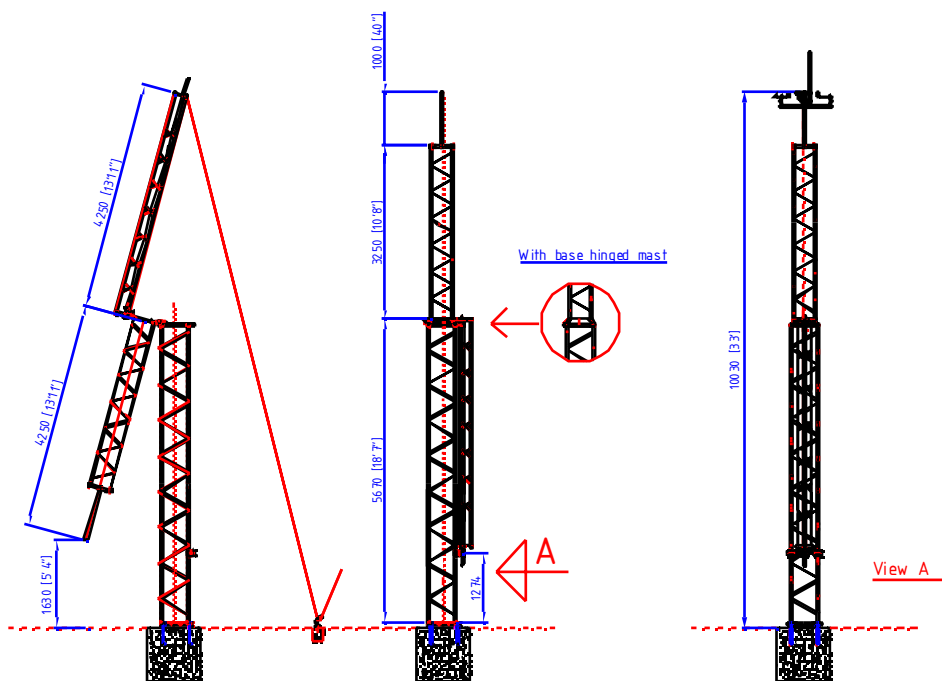
- Cone de vento iluminado externamente
- Cone de vento iluminado internamente

O cone de vento pode ter o tamanho completo Ø90 x 360 cm ou o tamanho heliporto Ø63 x 250 cm.



Os postes Exel são completamente testados para impacto conforme o Manual de Design de Aeródromo Parte 6, capítulo 5 e FAA AC 150/5345-45C, secção 4

- Os postes treliçados Exel fornecem uma excelente base para a instalação de vários instrumentos de monitorização do tempo. A estrutura firme mas leve está disponível numa vasta gama de alturas para cobrir praticamente qualquer tipo de instalação e condição do solo.
- O esquema de cor padrão é laranja/branco em sete secções, como especificado no Anexo 14. Estão disponíveis outros esquemas de cores.
- O interface de instalação mais típico para instrumentos de tempo é um espigão no cimo do poste. Estão disponíveis outros interfaces sob pedido.
- O poste é fornecido com inclinação a partir da base como padrão. Para postes maiores está disponível uma opção de dobradiça central.



Frangibilidade incorporada:

- Frangibilidade incorporada não é necessário pontos de rutura
- Estrutura treliçada rígida em material fibra de vidro
- Transparente aos sinais eletromagnéticos
- Fácil instalação
- Não precisa de manutenção



- O poste articulado na base é o aconselhável para os aeroportos que possuem uma plataforma de acesso. O serviço dos instrumentos pode ser feito a partir do cesto da plataforma sem baixar o poste.
- O poste articulado no centro pode ser inclinado para baixo por um técnico de manutenção para fácil manutenção.



2009